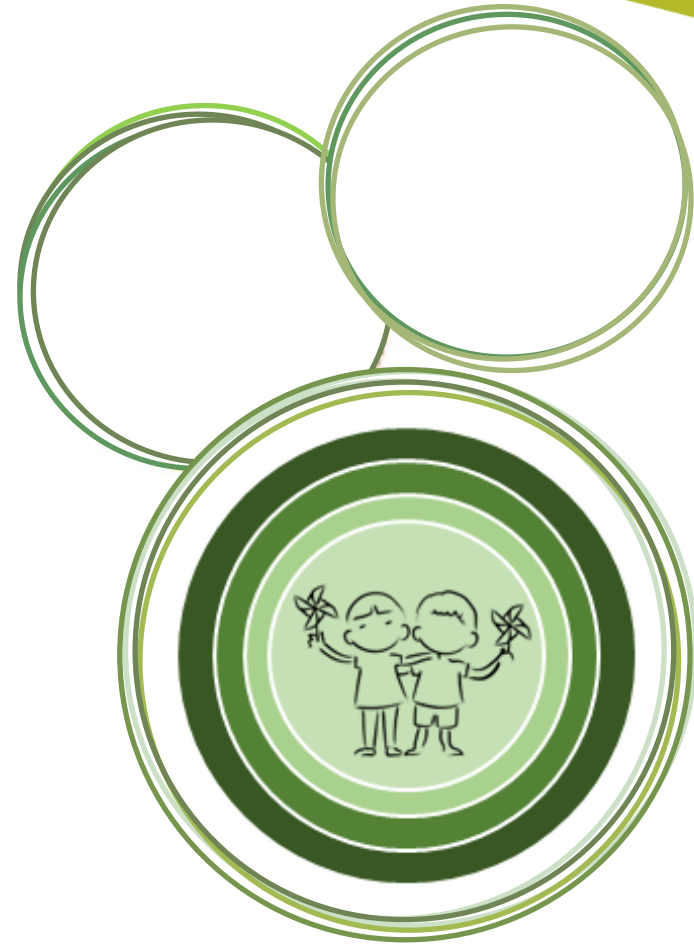


Farsældarhringurinn

Sambætting þjónustu í þágu farsældar barna





Tímalína farsældar Hringingsins



Sambætting þjónustu í þágu farsældar barna

Lög nr. 86/2021



MOSFELLSBÆR

- Lögín tóku gildi 1. janúar 2022
 - Innleiðing hófst formlega í ágúst 2022 hjá Mosfellsbæ
 - Innleiðingarferli 3-5 ár
- Öll börn (0-18 ára) og forsjáraðilar þeirra sem þurfa á að halda hafi aðgang að sambættri þjónustu við hæfi og án hindrana
- Öll sem bera ábyrgð samkvæmt lögum þessum skulu:
 - Fylgjast með velferð og farsæld barna og foreldra og meta þörf fyrir þjónustu.
 - Bregðast við þörf barna og foreldra fyrir þjónustu á skilvirkan hátt um leið og hún vaknar.
 - Eiga samráð sín á milli með það að markmiði að þjónusta sé samfelld og sambætt í þágu velferðar og farsældar barna og foreldra.



Þjónustustigirn eru þrjú og hjá sveitarfélögunum er skiptingin þessi:

1. stigs þjónusta

Grunnþjónusta sem er aðgengileg öllum. Einstaklingsbundinn og snemmtækur stuðningur.

Leikskólar, grunnskólar og framhaldsskólar. Leik- og grunnskólar nýta sér feril um þrepaskiptan stuðning og flokka úrræði innan skólans og skilgreina hlutverk starfsfólks.

2. stigs þjónusta

Einstaklingsbundinn og markvissari stuðningur. **Félagsþjónusta og skólaþjónusta tilheyra 2. stigi.**

Ítarlegri greining á vanda. Aðkoma ráðgjafa og annarra fagaðila frá félagsþjónustu og/eða skólaþjónustu. Félagsþjónusta og skólaþjónusta nýta sér feril um þrepaskiptan stuðning og flokka úrræði sín í þrep út frá þyngd mála og úrræða. Málstjóri virkjast ef máli er vísað til ráðgjafa hjá félagsþjónustu.

3. Stigs þjónusta

Sérhæfður stuðningur. **Barnavernd tilheyrir 3.stigi.**

Flókin mál og oft mest íþyngjandi úrræðin nýtt á 3. stigi.

Barnavernd nýtir sér feril um þrepaskiptan stuðnings og flokkar úrræði sín eftir þyngd mála og úrræða.

Málstjóri virkjast þegar mál er komið í vinnslu hjá barnavernd

1. Stig í virkni í gegnum öll stigin



Stigskipt þjónusta farsældarlaganna og þrepaskiptur stuðningur Mosfellsbæjar

1. Þjónustustig
skv.
Farsældarlögum

Þrepaskiptur stuðningur leikskóla og grunnskóla Mosfellsbæjar

1. **þrep** = Öll börn. Grunnþjónusta.
2. **þrep** = Stuðningur við nemendur með skilgreinda erfiðleika.
3. **þrep** = Sérhæfður stuðningur. Tíðari, ákafari og einstaklingsmiðuð inngríp.

2. Þjónustustig
skv.
Farsældarlögum

Þrepaskiptur stuðningur skólaþjónustu og félagsþjónusta Mosfellsbæjar

1. **þrep** = Vægasta úrræði skólaþjónustu. Vægasta úrræði félagsþjónustu.
2. **þrep** = Markviss stuðningur skólaþjónustu. Markviss stuðningur félagsþjónustu.
3. **þrep** = Sérhæfður stuðningur skólaþjónustu. Sérhæfður stuðningur félagsþjónustu.

3. Þjónustustig
skv.
Farsældarlögum

Þrepaskiptur stuðningur barnavernd Mosfellsbæjar

1. **þrep** = Vægasta úrræði barnaverndar.
2. **þrep** = Markviss stuðningur barnaverndar.
3. **þrep** = Sérhæfður stuðningur.



Ferill þrepaskipts stuðnings í kerfum Mosfellsbæjar

Hvert kerfi/stofnun flokkar sín úrræði/þjónustu eftir þyngd

1.þrep

Grunnþjónusta

Vægustu úrræðin nýtt á 1.þrepi á öllum þjónustustigum

Viljum að flest málin okkar séu á 1. þrepi

2.þrep

Einstaklingsbundinn og markvissari stuðningur.

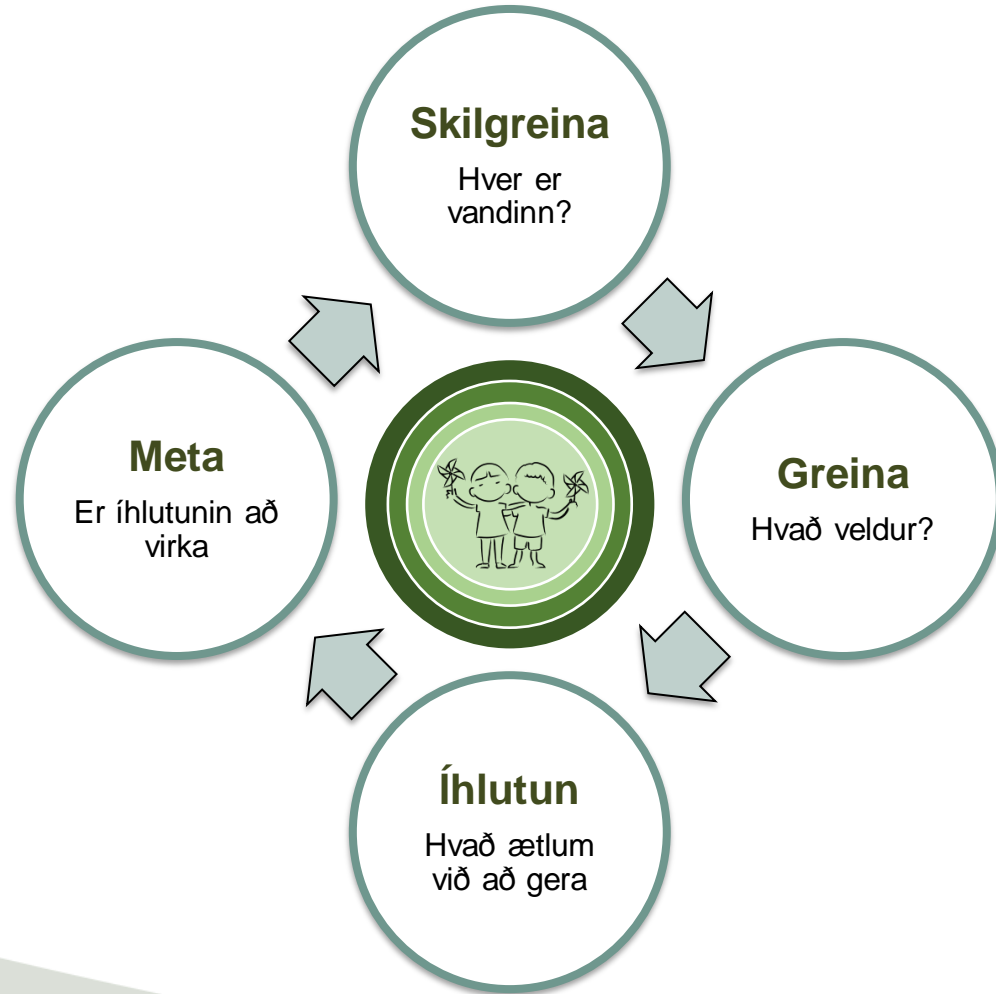
3.þrep

Sérhæfður stuðningur

Á hverju þrepi er lagt upp með að rýna í stöðu barns. Greina vandann, skrá hvar hann birtist, afhverju og hve oft. Áætlun sett fram og íhlutun virkjuð útfrá greiningarvinnu. Skráningum haldið áfram, hvað gengur vel og hvað ekki. Íhlutun metin útfrá skráningum og áætlun endurmetin.



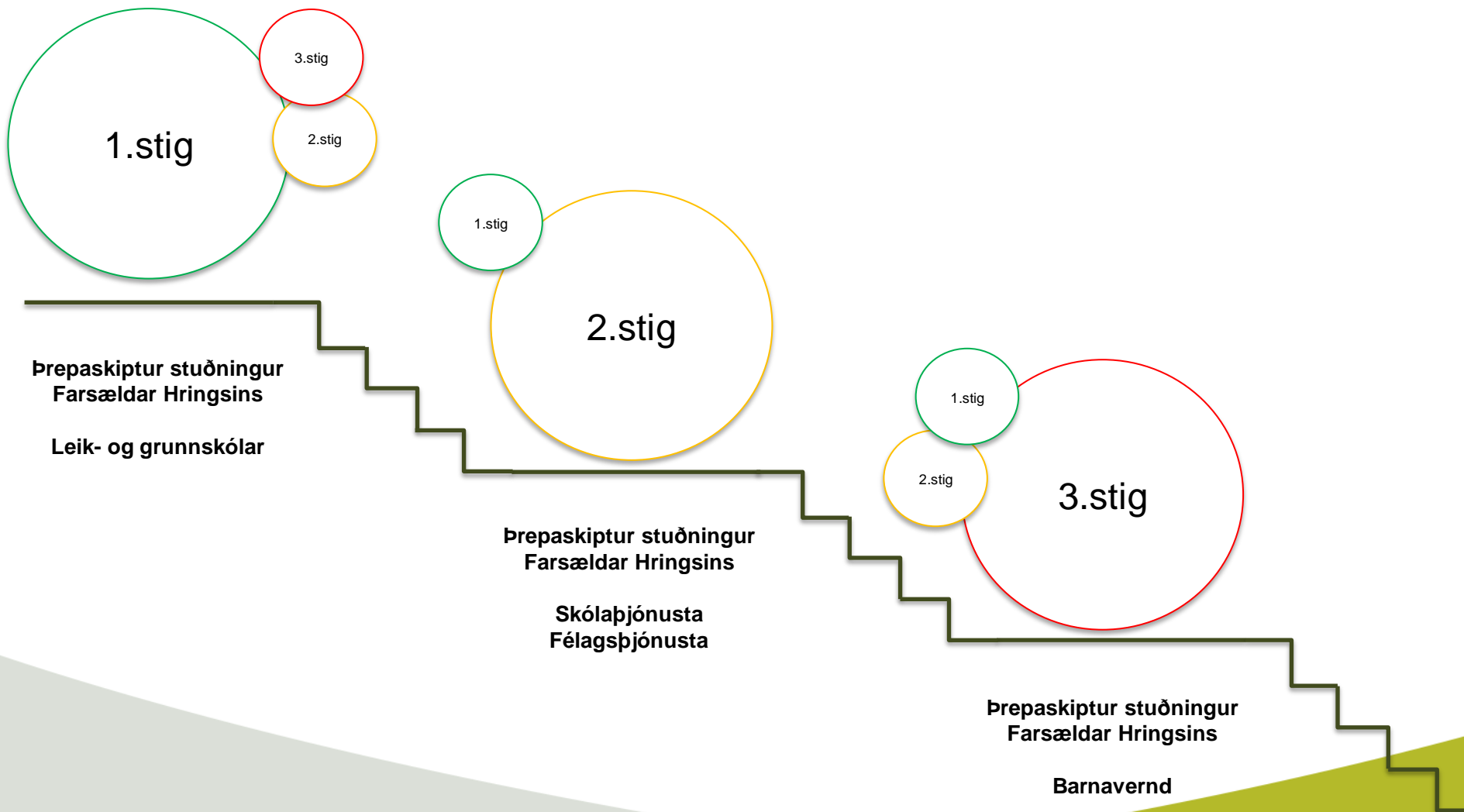
Á hverju þrepi er lagt upp með að





Stigskipt þjónustu í þágu farsældar barna

Hvert stig þrepaskipt hjá Mosfellsbæ





Farsældarhringurinn

- **Lög um samþættingu þjónustu í þágu farsældar barna**
- **Þrepaskiptur stuðningur = Réttasta úrræðið virkjað hverju sinni**
 - Lög um samþætta þjónustu gera ráð fyrir stigskiptri þjónustu sem Mosfellsbær er að móta og innleiða.
 - Hvert þjónustustig Mosfellsbæjar skilgreinir þrepaskiptan stuðning í fyrsta, annað og þriðja þrep og aðlagar að sínu umhverfi.





Hvar erum
við núna?

Hvar
viljum við
vera?

Hvernig
eigum við
að komast
þangað?



Hvar erum við stödd í dag

- Teikna upp feril þrepaskipts stuðnings ✓
- Kynna ný lög og þrepaskiptan stuðning fyrir stjórnendum leik- og grunnskóla ✓
- Kynning á nýjum lögum og þrepaskiptum stuðning fyrir starfsfólk á skrifstofu fjölskyldusviðs ✓
- Skólaþjónusta vinna drög að eyðublöðum ✓
- Vinna drög að eyðublöðum með deildarstjórum stoðþjónustu í grunnskólum bæjarins ✓



- Kynna drög að eyðublöðum fyrir stjórnendateymum grunnskólanna ✓
- Undirbúa drög að eyðublöðum fyrir leikskóla bæjarins ✓
- Tengiliði í leik- og grunnskólum bæjarins ✓
- Málstjóra fjölskyldusviði ✓
- Hefja vinnu við þrepaskiptingu á úrræðum/þjónustu skólaþjónustu ✓
- Hefja vinnu við þrepaskiptingu á úrræðum/þjónustu fjölskyldusviðs ✓





Í nánustu framtíð

- Stýrihópur hefur störf
- Flokka úrræði/þjónustu skólaþjónustu, félagsþjónustu og barnaverndar upp í 1. 2. og 3. þrep.
- Prufukeyra og þróa áfram eyðublöð í leik- og grunnskólum
- Samtal við
 - Kennara og annað starfsfólk skólanna
 - Foreldra
 - Tónlistarskólann
 - Íþróttá- og tómstundafélög
 - Félagsmiðstöðvar
 - Fmos
- Rýnihópur barna í tengslum við eyðublöðin og þrepaskiptan stuðning
- Þróa ráðgjafabeiðnir skólaþjónustu
- Skilgreina hlutverk starfsfólks
- Móta vinnu stuðningsteyma

Hvað svo



MOSFELLSBÆR

- Þetta er langhlaup
- Innleiðing farsældarlaganna 3-5 ár
- Tilheyrum öll Farsældarhringnum
- Ætlum að styðja öll börn í Mosó í átt að aukinni vellíðan og farsæld.





Markmið



MOSFELLSBÆR

- Skipuleggja þjónustu Mosfellsbæjar á þann hátt við mætum þörfum allra barna og fjölskyldna þeirra **enn betur**.
- Vera með skýrann feril þrepaskipts stuðnings. Í hverju þrepi er góð skilgreining á þeim skrefum sem tekin eru og hlutverk starfsfólks vel skilgreind.
- Mæta þörfum allra barna og styðja **betur** við farsæld allra barna í Mosfellsbæ með **samhæfðari** skóla- og velferðarþjónustu. Auka þverfaglegt samstarf við aðrar þjónustuaðila utan Mosfellsbæjar sbr. Heilbrigðisþjónustu.

MOSFELLSBÆR

Gildi Mosfellsbæjar

