



Mosfellsbær

Anna Margrét Tómasdóttir

Efni: Aðalskipulag Mosfellsbæjar. Vegna erindis frá Mosfellsbæ, dags. 29. september 2020. Nr. erindis 202005057/19.2 AMT

Listi yfir samgönguverkefni í endurskoðun aðalskipulags Mosfellsbæjar þar sem Vegagerðin er veghaldari.

Síða 1/8

1. VESTURLANDSVEGUR

Samkvæmt svæðisskipulagi Höfuðborgarsvæðisins er gengið út frá að Sundabraut verði hluti af norður-suður meginstofnvegi á höfuðborgarsvæðinu verði hún byggð á skipulagstímabilinu en samhliða fari núverandi Vesturlandsvegur norðan Suðurlandsvegar úr flokki meginstofnvega. Fyrirhuguð uppbygging sem hefur áhrif á umferð á Vesturlandsvegi er umtalsverð. Í samgönguáætlun (2020-2024) er vísað til þess að festa skuli Sundabraut í skipulagsáætlunum og að einkaaðilar komi að fjármögnun, hönnun, uppbyggingu og rekstri hennar. Vinnuhópur um næstu skref er nú að störfum og áætlað er að niðurstöður þeirrar vinnu liggi fyrir á næstunni.

Þar til sátt hefur náðst um legu og útfærslu Sundabrautar mun Vesturlandsvegur um Mosfellsbæ og Kjalarnes verða fyrsti kostur Vegagerðarinnar að stofnvegi A til norðurs frá höfuðborginni.¹ Umferð (ÁDU) um Vesturlandsveg í Mosfellsbæ var árið 2018 33.000 bílar/sólarhring við syðri sveitarfélagamörk en 14.000 við þau nyrðri. Umferðarspá sem gerð var í tengslum við gerð svæðisskipulags höfuðborgarsvæðisins² spáði fyrir um að umferð árið 2030 yrði á bilinu 35-38.000 bílar/sólarhring við syðri mörkin en 10-14.000 við nyrðri mörkin háð hraða framkvæmda og breytingu á ferðavenjum. Til þessara framkvæmda telst m.a. Sundabraut. Ljóst er að umferð er

Vegagerðin

Borgartún 5-7
105 Reykjavík
+354 522 1000
vegagerdin.is

vegagerdin
@vegagerdin.is

¹Vegir á höfuðborgarsvæðinu í umsjá Vegagerðarinnar Höfuðborgarsvæðið 2040 – Sýn Vegagerðarinnar – Janúar 2019

²Höfuðborgarsvæðið 2040 Umferðarspá fyrir 2030 vegna svæðisskipulagsbreytingar Forsendur og niðurstöður September 2017

talsvert meiri en ofangreind spá gerði ráð fyrir. Nýtt samgöngulíkan hefur nú verið í vinnslu fyrir höfuðborgarsvæðið. Helstu niðurstöður gefa til kynna að meiri umferð verði um Vesturlandsveg en eldri spá gerði ráð fyrir en rétt er að taka fram að ekki hefur enn verið unnið líkan sem tekur mið af Sundabraut. Slík vinna er þó fyrirhuguð.

Vegagerðin telur mikilvægt að áfram sé tekið frá rými fyrir mismög vegamót á Vesturlandsvegi til að tryggja ásættanlega greiðfærni umferðar með hliðsjón af þeirri umferðaraukningu sem nýtt samgöngulíkan gerir ráð fyrir.

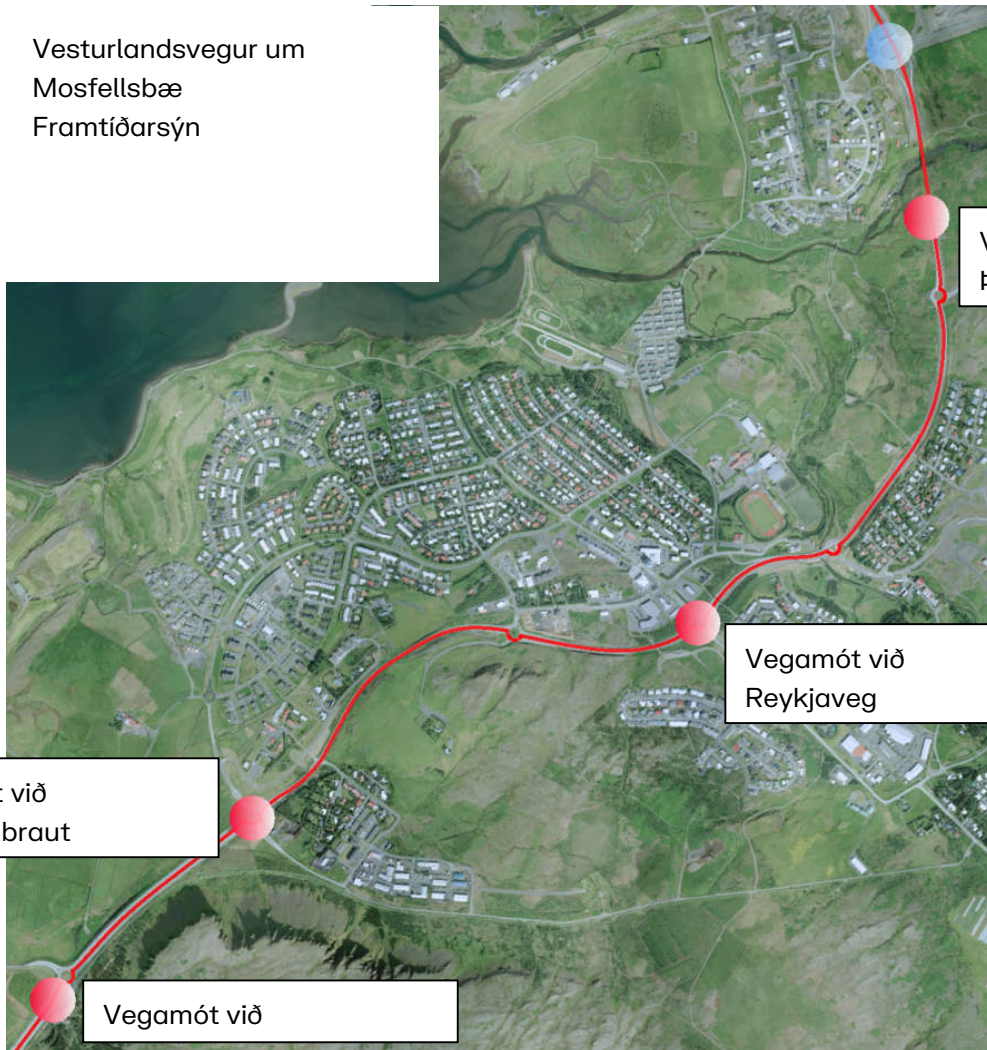
Vegagerðin minnir á ákvæði Vegalaga nr. 80/2007 um veghelgunarsvæði. Vegagerðin leggur áherslu á að aðliggjandi skipulagsreitir liggja ekki inn fyrir veghelgunarsvæði stofnvega, þ.e. 30 m frá miðlínu. Veghelgunarsvæði annara vega í umsjá Vegagerðarinnar er 15 m frá miðlínu, þar með talið rampa mismög vegamóta. Sérstakar reglur gilda um veghelgunarsvæði við vegamót og er Vegagerðinni heimilt að stækka veghelgunarsvæði ef ástæða þykir til.

Vegagerðin tekur undir að æskilegt sé að endurskoða fyrri tillögur um mismög vegamót við Vesturlandsveg á grundvelli nýrra forsendna varðandi skipulag og umferð. Tryggja þarf jafnframt að þeir vegir sem taka við umferð af þjóðvegum séu þannig úr garði gerðir að ekki verði uppsöfnun inn á stofnvegi.

Mikilvægt er að rými verði tryggt til almenningsgangna og samgönguhjólreiða.

Varðandi fjármögnum framkvæmda á vegum Vegagerðarinnar er vísað í samgönguáætlun annarsvegar og samkomulag um framkvæmdir á höfuðborgarsvæðinu hins vegar. Almennt fer nákvæmari hönnun en á frumdragastigi ekki fram fyrir en fjármögnun liggur fyrir, þ.e. að gert sé ráð fyrir framkvæmd á samgönguáætlun eða annarri opinberri áætlun.

Vesturlandsvegur um
Mosfellsbæ
Framtíðarsýn



Vegamót við
Þingvallaveg

Síða 3/8

Vegamót við
Reykjaveg

Vegamót við
Skarhólabraut

Vegamót við

Mynd 1 Fyrirhugað mislæg vegamót í Mosfellsbæ, skv. sýn Vegagerðarinnar gagnvart svæðisskipulagi höfuðborgarsvæðisins

2. VEGAMÓT VIÐ VESTURLANDSVEG

Vegamót við Korpúlfsstaðaveg

Vegagerðin bendir á að til eru eldri tillögur að vegamótum við Korpúlfsstaði en tekur undir að æskilegt væri að uppfæra þau. Þó er ljóst að drögin sýna vegamót sem taka lágmarks rými og þurfa áætlanir að taka mið af því.



Mynd 2 Drög að mislægum vegamótum við Korpúlfsstaðaveg

Síða 4/8

Vegamót við Skarhólabraut

Til eru tillögur að vegamótum við Skarhólabraut. Ljóst að tillögur sýna vegamót sem taka lágmarks rými og þurfa áætlanir að taka mið af því.



Mynd 3 Drög að mislægum vegamótum við Skarhólabraut

Vegagerðin

Vegamót við Lágafell

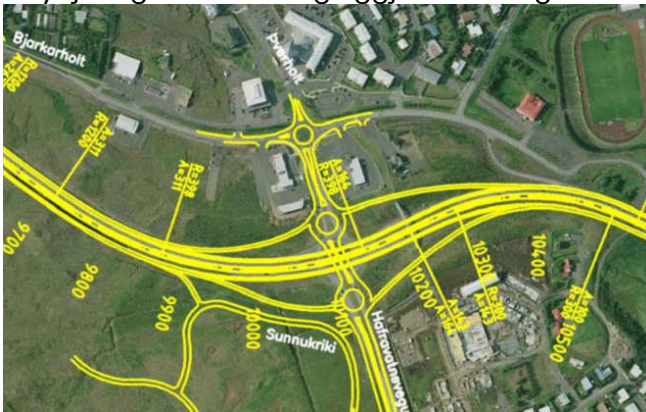
Gert hefur verið ráð fyrir að tengingar við Vesturlandsveg falli út en aksturleið verði undir Vesturlandsveg að Lágafelli.



Mynd 4 Frumdrög að hönnun undirganga við Lágafellsveg

Vegamót við Þverholt/Reykjaveg

Gert hefur verið ráð fyrir mislægum vegamótum við Reykjaveg/Þverholt og liggja frumdrög að hönnun þeirra fyrir.



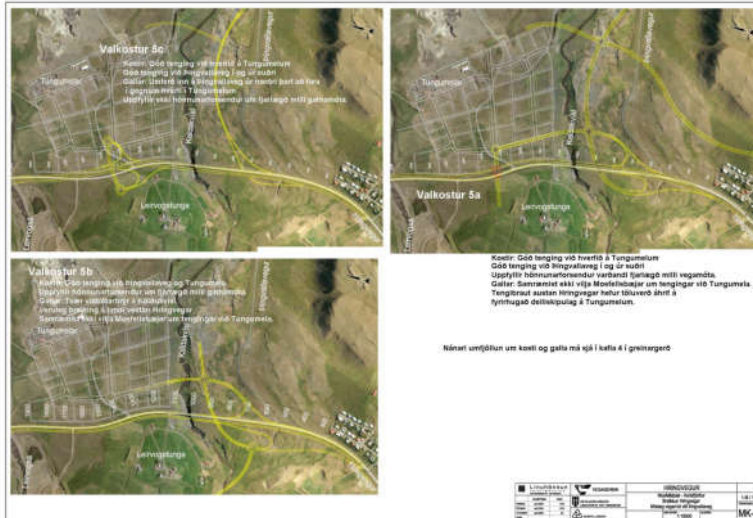
Mynd 5 Frumdrög að hönnun undirganga við Reykjaveg

Vegamót við Ásaveg

Eldri áætlanir gera ekki ráð fyrir vegamótum Vesturlandsvegur við Ásaveg.

Vegamót við Þingvallaveg

Vesturlandsvegur og Þingvallavegur eru stofnvegir. Vegagerðin hefur gert ráð fyrir mislægum vegamótum á þessum stað og eðlilegt er að gera ráð fyrir rými fyrir þau norðan við núverandi hringtorg. Vegna umferðaröryggis og greiðfærni er afar óheppilegt að tengja stofnvegi beint að einstaka lóðum og mælir Vegagerðin með að aðkomu að Ævintýragarði verði eftir öðrum leiðum.



Mynd 6 Tillögur að vegamótum við Þingvallaveg

Síða 6/8

Vegamót við Fossaveg

Vegagerðin tekur undir að huga skuli að hjólreiðastígum við þessi mismög vegamót.

3. BRÝR

Göngubrýr/undirgöng yfir/undir Vesturlandsveg

Æskilegt er að skoða útfærslu mismög göngubrýra í tengslum við frumdrög eða nánari hönnun vegamóta þar sem það á við.

Brú yfir Köldukvísl og Leirvogsá í tengslum við breytingar á Vesturlandsvegi

Landsvæði undir breikkun brúa fellur innan veghelgunarsvæðis. Frumdrög vegna brúa eru hluti af frumdrögum Vesturlandsvegur.

Vegagerðin

4. AÐRIR VEGIR Í UMSJÁ VEGAGERÐARINNAR

Þingvallavegur. (36) frá Vesturlandsvegi að sveitafélagsmörkum Bláskógarbyggðar.

Almennt verður að gera ráð fyrir að samgöngumannvirki rúmist innan deiliskipulagsreits. Varðandi fjármögnun og tímasetningar er vísað til áætlana um framkvæmdir samgöngumannvirkja. Hafist hefur verið handa við nánari hönnun við þann hluta Þingvallavegar sem gert er ráð fyrir á samgönguáætlun.

Borgarlína og lega hennar, ásamt þversniðum í gegnum Mosfellsbæ.

Frumdrög fyrstu áfanga Borgarlínu eru nú í vinnslu. Í þeirri vinnu mun verða tekið á þáttum eins og þversniði, biðstöðvum og fl. sem hefur áhrif á rýmispörf.

Mikilvægt er að skipulagsáætlanir taki mið af Borgarlínu sem og öðrum almenningssamgöngum.

Hafravatnsvegur (431) og Nesjavallavegur (435) milli Vesturlandsvegur og Suðurlandsvegur

Vegagerðin tekur undir að umrædd leið sé mikilvæg sem hjáleið, óháð veghaldi. Hafravatnsvegur innan þéttbýlismarka Mosfellsbæjar verður sveitarfélagavegur en utan þéttbýlis verður Hafravatnsvegur áfram þjóðvegur eins og sjá má á mynd hér fyrir neðan. Breytingar á veginum eru ekki fyrirhugaðar skv. áætlunum en mikilvægt er að tryggja veghelgunarsvæði og að halda fjölda tenginga í lágmarki til að tryggja rými fyrir endurgerðan og öruggan veg í framtíðinni.



Mynd 7 Þjóðvegir, rautt=stofnvegir, grænt=tengivegir, gult=skilavegir

5. STÍGAR

Samgöngustígar.

Vegagerðin leggur áherslu á að á skipulagsstigi sé rými tekið frá fyrir stofnstíga fyrir gangandi og hjólandi vegfarendur. Vegagerðin vísar til sameiginlegrar vinnu með sveitarfélögum á höfuðborgarsvæðinu þar sem m.a. er horft til samþættingar stíga og almenningssamgangna.

Reiðvegir/-stígar eru almennir stígar sem ætlaðir eru almenningi til frjálstrar umferðar.

Styrkir frá Vegagerðinni vegna uppbyggingar reiðstíga eru veittir með aðkomu Landsambands hestamannafélaga. Eitt af því sem horft er til við úthlutun er hvort fyrirhugaðar stígar sé í samræmi við skipulagsáætlun viðkomandi sveitarfélags.

Undirgöng og aðrar samgöngutengingar gangandi og hjólandi í þéttbýli.

Vegagerðin er tilbúin til viðræðna varðandi aðgerðir sem stuðla að auknu umferðaröryggi og greiðfærni.

Síða 8/8

irðingarfullt
f.h. Vegagerðarinnar
Erna Bára Hreinsdóttir
forstöðumaður Skipulagsdeildar



Vegagerðin