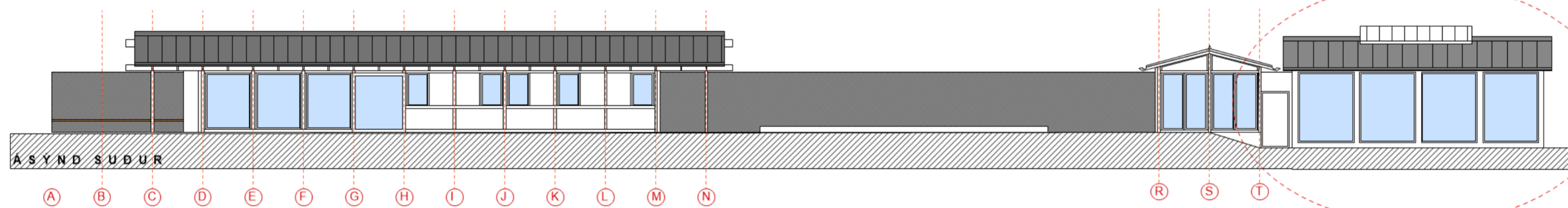
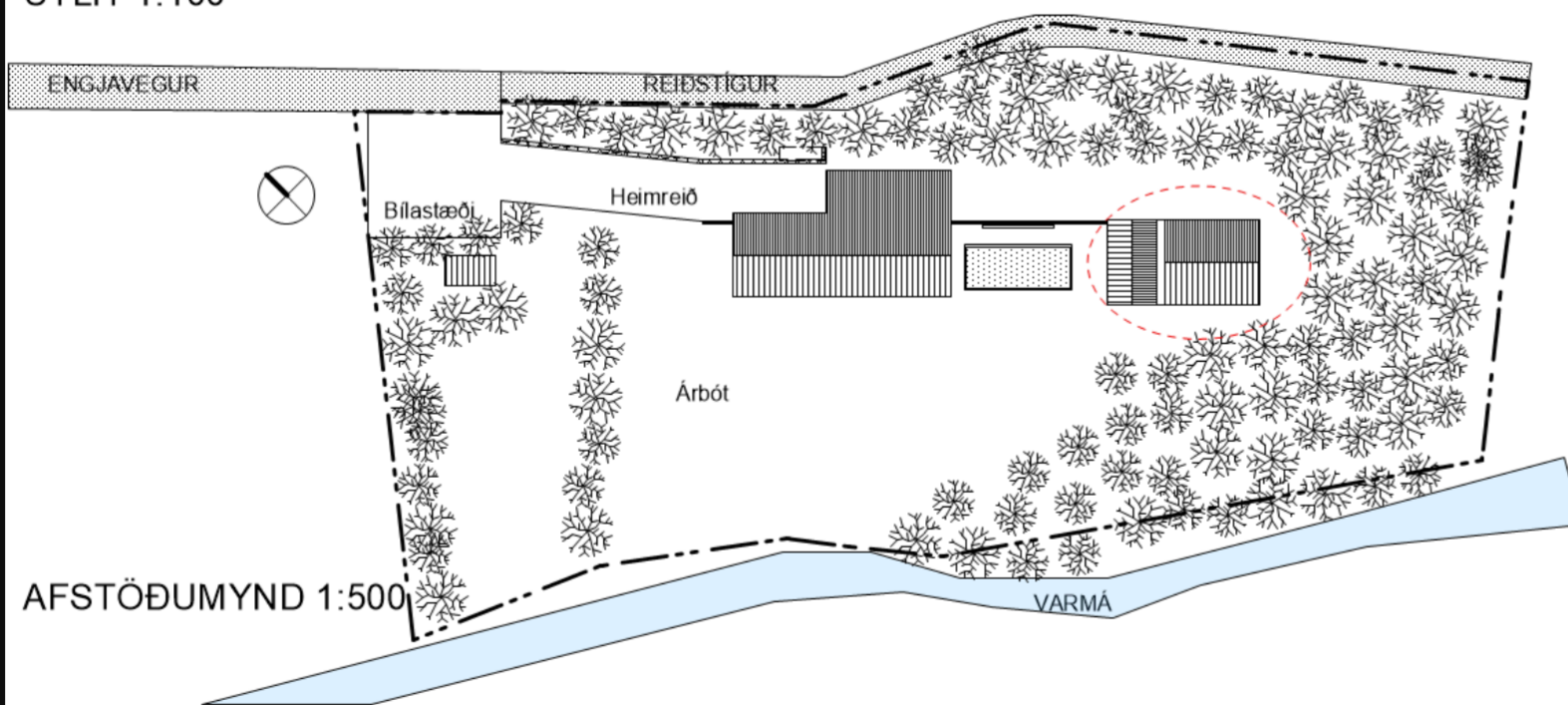


GRUNNMYND 1:100



ÚTLIT 1:100



AFSTÖÐUMYND 1:500

**ÁRBÓT - ENGJAVEGUR 26**

**FYRIRSPURN**

Spurt er hvort leyft yrði að byggja vinnustofu austan við baðhúsið, allt að 80m<sup>2</sup>. Lóðarhlutinn þar nýtist ekkert eins og er. Hann er umkringdur háum trjám og sést hvergi að. Húseigendur eru bæði listamenn og starfa við hönnun; arkitekt og lækniþræðilegur teiknari, og vantar aðstöðu. Húsið yrði mjög einfalt; opinn skáli með einum skolvaski. Stórir gluggar til suðurs og ofanljós í þaki. Samkvæmt deiliskipulagi er þetta utan byggingarreitar en staðhættir eru miklu hentugri en að byggja framan við núverandi hús sem er eitt af best hönnuðu húsum Mosfellsbæjar og mikil staðarþrýði við Varmá.



ÚRDRÁTTUR ÚR DEILISKIPULAGI

Deiliskipulag frá Reykjalundarvegi að Húsadal Neðri Reykjabýggð