

Breytingar á Fræðslu- og frístundasviði í kjölfar stjórnsýslu- og rekstrarbreytinga



Helstu breytingar

1. Halda áfram að efla og innleiða farsældarlögin með samstarfi við alla snertifleti barna
2. Ráðgjöf við foreldra fatlaðra barna færð undir fræðslu- og frístundasvið – af Velferðarsviði
3. Skólaþjónustu verði breytt í Skóla- og ráðgjafþjónustu
4. Íþróttamálin færast af sviðinu og yfir á Menningar- íþróttá- og lýðheilsusvið
5. Starfsheiti framkvæmdastjóra breytist í sviðsstjóra fræðslu- og frístundasviðs



Fræðslu- og frístundasvið skiptist í fjórar einingar.

1. Grunnskólamál:

- áhersla á faglega forystu í málefnum grunnskóla, stuðningur við stjórnendur, innleiðingu menntastefnu og eflingu upplýsingatækni í skólum.

2. Leikskólamál:

- áhersla er á faglega forystu í málefnum leikskóla, stuðningur við stjórnendur, innleiðingu menntastefnu og almennt skipulag og þarfagreiningu m.t.t. uppbyggingar leikskóla.

3. Skóla- og ráðgjafapjónusta:

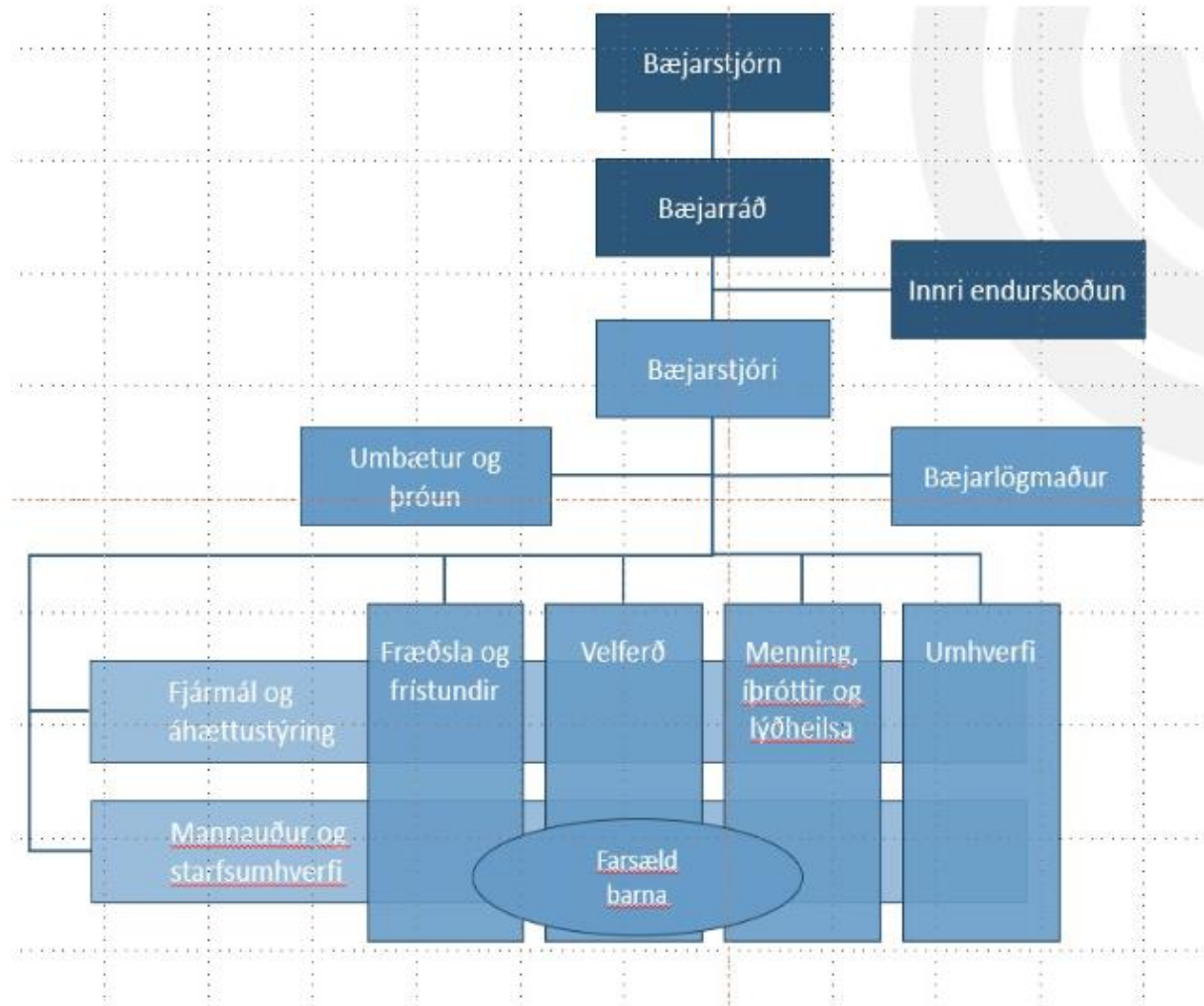
- áhersla er á stuðningur við kennara og annað starfsfólk grunn- og leikskóla, ráðgjöf við börn og foreldra og samstarf við velferðarsvið vegna farsældar barna.

4. Frístundapjónusta:

- áhersla á faglega forystu á sviði frístundamála, stuðningur við stjórnendur, yfirumsjón með vinnuskóla og almennt tómstunda- og forvarnarstarf.



Nýtt skipurit



SKRIFSTOFA FRÆÐSLU- OG FRÍSTUNDASVIÐS - STARFSFÓLK

Fræðslu og frístundasvið - Gunnhildur Sæmundsdóttir, sviðstjóri

Skrifstofa

Magnea Ingimundardóttir,
verkefnastjóri skrifstofu

Leikskóli

Prúður Hjelm, leiðtogi málefna
leikskóla
Ragnheiður Halldórsdóttir,
leikskólaráðgjafi (50%)

Grunnskóli

Páll Ásgeir Torfason,
leiðtogi málefna grunnskóla

Tómstundir og forvarnir

Edda Davíðsdóttir, tómstunda-
og forvarnafulltrúi

Farsæld barna

Íris Dögg H. Marteinsdóttir,
verkefnastjóri frasældar

Skóla- og ráðgjafapjónusta

Ragnheiður Axelsdóttir, verkefnastjóri
Ása Birna Einarsdóttir, talmeinafræðingur
Halldóra Björg Rafnsdóttir, sálfræðingur
Helgi Þór Harðarson, sálfræðingur
Kristín Edda Guðmundsdóttir, ráðgjafi
Laufey Ragnarsdóttir sálfræðingur (40%)

Verktakar

Anna Lía Benediktsdóttir,
talmeinafræðingur (20-40%)

