

Reykjavík 29.06.2019.

Skipulagsfulltrúi Mosfellsbæjar
Ólafur Melsted

b.t. Skipulagsnefndar Mosfellsbæjar.

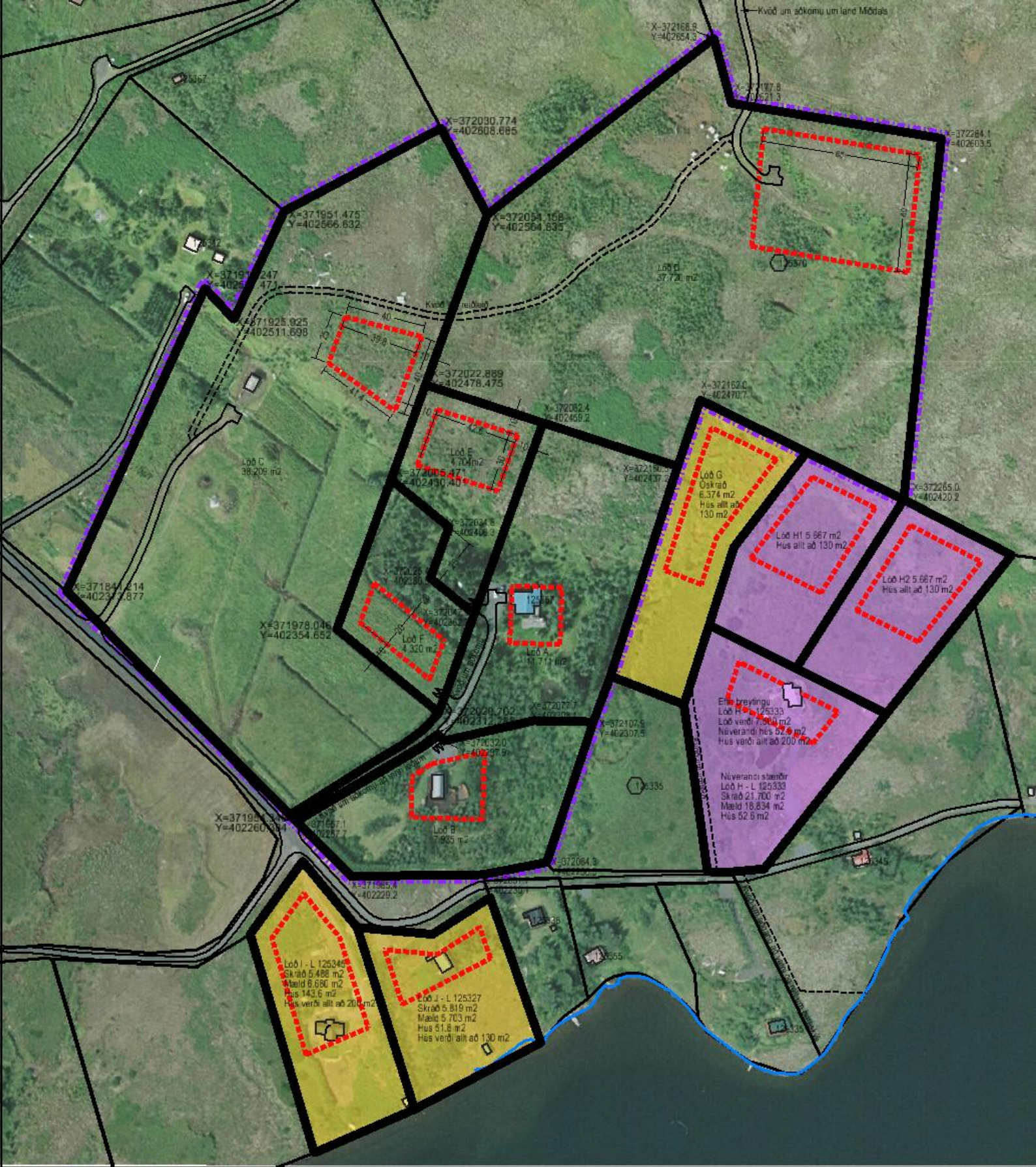
Erindi vegna breytingar á deiliskipulagi frístundalóða úr landi Miðdals í Mosfellsbæ, stækkun svæðis.

Fyrir hönd Guðrúnar Vilhjálmisdóttur og Magnúasar B. Einarssonar óska ég hér með eftir heimild til að breyta gildandi deiliskipulagi lóða fyrir frístundahús í landi Miðdals með þeim hætti að lóðum þeirra verði bætt við deiliskipulagið, en það liggur að lóðum þeirra. Haft var samband við eigendur allra lóða á deiliskipulagsvæðinu og gera þau ekki athugasemd við að deiliskipulagssvæðið verði stækkað um lóðir í eigu Guðrúnar og Magnúasar, enda greiða þau sjálf kostnað sem til fellur vegna verksins.

Óskað er eftir byggingarreit og skráningu á lóð G, sem er í eigu Magnúasar. Þar verði heimilt að reisa allt að 130 m² hús. Óskað er eftir að lóð H í eigu Guðrúnar, verði skipt í 3 lóðir svo synir hennar geti byggt á svæðinu. Lóðin er nú skráð 21.700 m², en hún mælist 18.834 m². Hinar nýju lóðir H1 og H2 verði 5.667 m² að stærð, þær verði skráðar og á hvorri þeirra verði heimilt að reisa allt að 130 m² hús. Lóð H heldur landnúmeri sínu og verður 7.500 m² og á henni má heildar byggingarmagn verða allt að 200 m². Á lóð I, sem mælist 6.680 m² og er í eigu Magnúasar má heildar byggingarmagn verða allt að 200 m² og á lóð J í eigu Magnúasar, sem mælist 5.703 m² má heildar byggingarmagn verða allt að 130 m².

Bestu kveðjur.

Hildigunnur Haraldsdóttir F.A.Í.




Lóðir úr landi Miðdals við Selvatn

■ ■ ■ ■ Mörk skipulagssvæðis

— Lóðarmörk

- - - - Byggingarreitur

Deiliskipulag 1 : 2.000 

 Þrjár lóðir Magnúsar B. Einarssonar, ein óskráð

 Lóð Guðrúnar Vilhjámsdóttur skipt í 3 lóðir