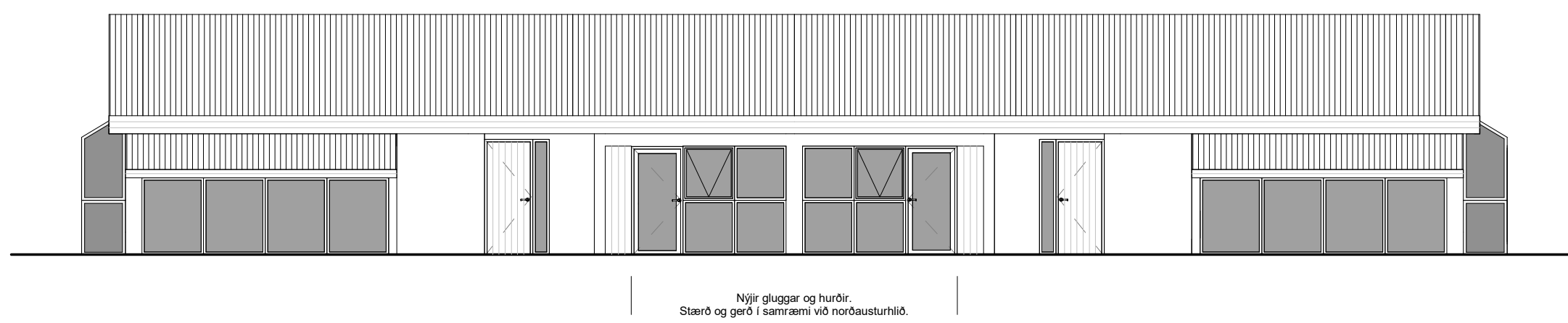
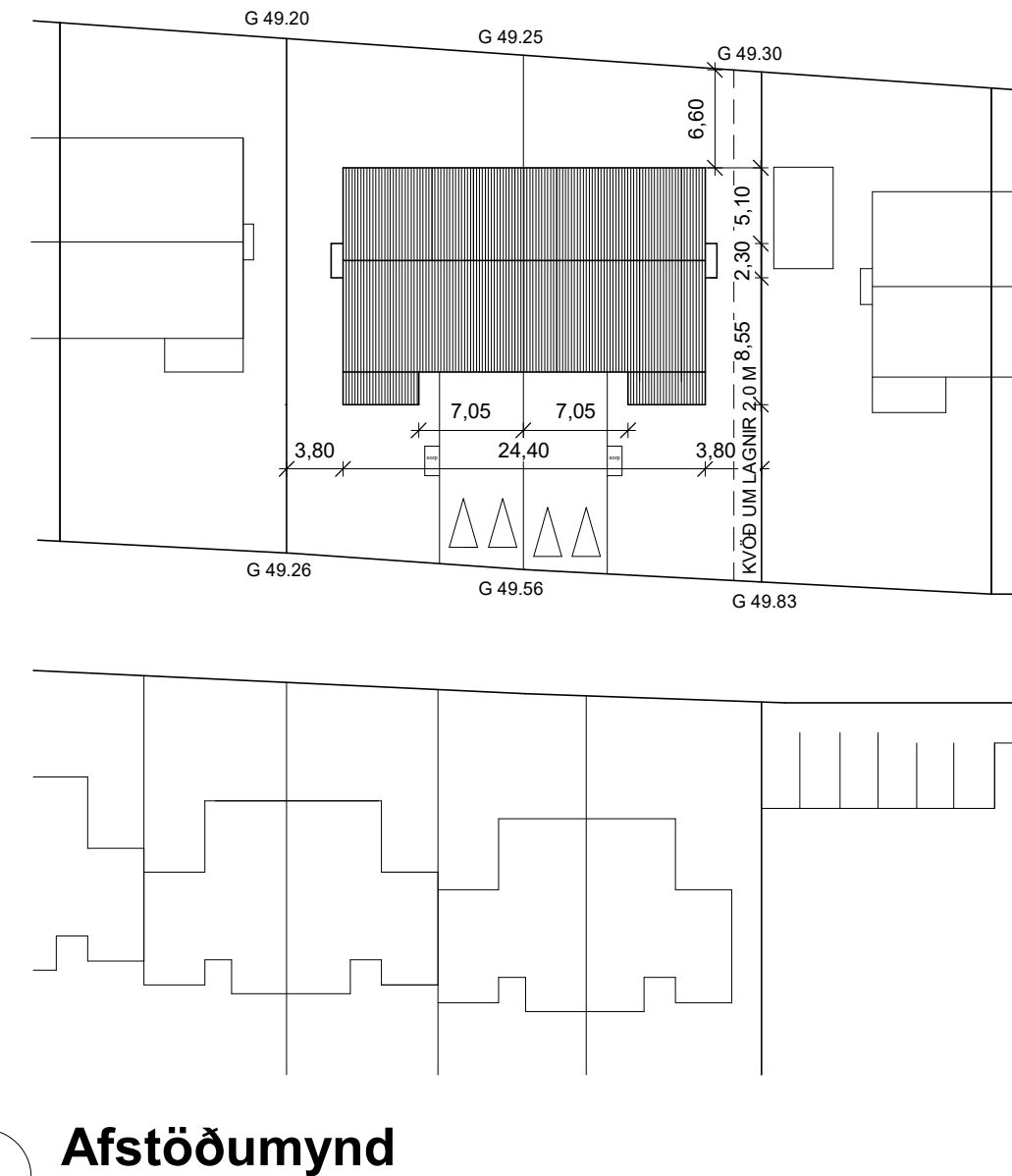


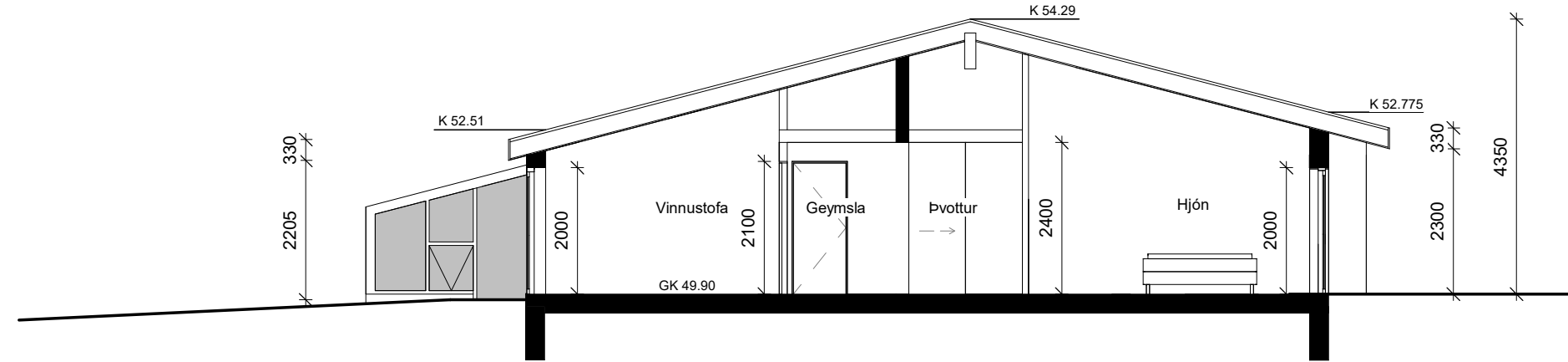
2 Grunnmynd
1 : 100



3 Suðvestur
1 : 100



1 Afstöðumynd
1 : 500



4 Snið
1 : 100

Grenibýggð 22 og 24
270 Mosfellsbæ

Landnúmer: 124534 og 124536

Brúttóflatarmál húss: 158,3m²
Brúttóflatarmál garðskála: 12,1m²
Samtals: 170,4 m²

Rúmmál húss: 564,4 m³
Rúmmál garðskála: 26,6 m³
Samtals: 591,0 m³

Flatarmál lóðar, hús nr. 22 559,5 m²
Flatarmál lóðar, hús nr. 24 561,4 m²

Húsið er teiknað af Ingimundi Sveinssyni arkitekt árið 1990. Teikningar þessar byggja á samþykktum aðaluppdráttum dagsettum í desember 1990.

Húsið er steinsteypt, einangrað að innan og múrhúðað. Ekki stendur til að breyta burðarvirki eða tæknilegum lausnum í húsinu.

Breyting á parhúsi:

Innra skipulagi húss verður breytt á þann hátt að innréttuð verða vinnustofa og geymsla í stað bílskurs. Bílskurshurð verður skipt út fyrir glugga og hurð, sambærilegum glugga og hurð á norðausturhlíð hússins.

Engin breyting verður á stærð hússins.

ATH:
• Öll mál skal staðfesta á verklaði og samræma við völduð áður en framkvæmd hefst.
• Málteikningar á teikningu eru teiknaðar mál. Gíða teikningar í sátt málteiknaða umfram teikningar í mál málteiknaða nema annað sé tekið fram.
• Teikningar arkitekta sýna teiknaðan frágang á glugga- og hurðalörum. Fylgja skal forskrift framfaranda við teikningu og þéttingu á köllum. Verktaki skal samræma teiknaðan frágang við það gluggaerfi sem hann hefur til.
• Verktaki skal samræma gáttamáli hurðagata við þær hurðir sem hann hefur nota hvort sem um raðir geti í útlaga sáttfrétt.
• Ósamræmi á teikningum skýrskipt arkitekt.

Útg.	Dags.	Skýring	Br.af.
HJARK			
Verktengund	Breyting á Parhúsi		
Heimilisfang	Grenibýggð 22 og 24		
Teikning	Afstöðumynd, grunnmynd, snið og útlit		
Mkv.	1:100 / 1:500		
Dags.	22.11.2022		
Teiknað af:	DT		
Hannað af:	Hulda Jónsdóttir		
Samþykkt:			
Hulda Jónsdóttir, arkitekt FAI	hulda@hjark.is / 8650649		
Kt. 2811862219	www.hjark.is		
Verknr.	Teiknr.	Bláastærð	Útgáfa
1056	A1_01.01	A1	

