

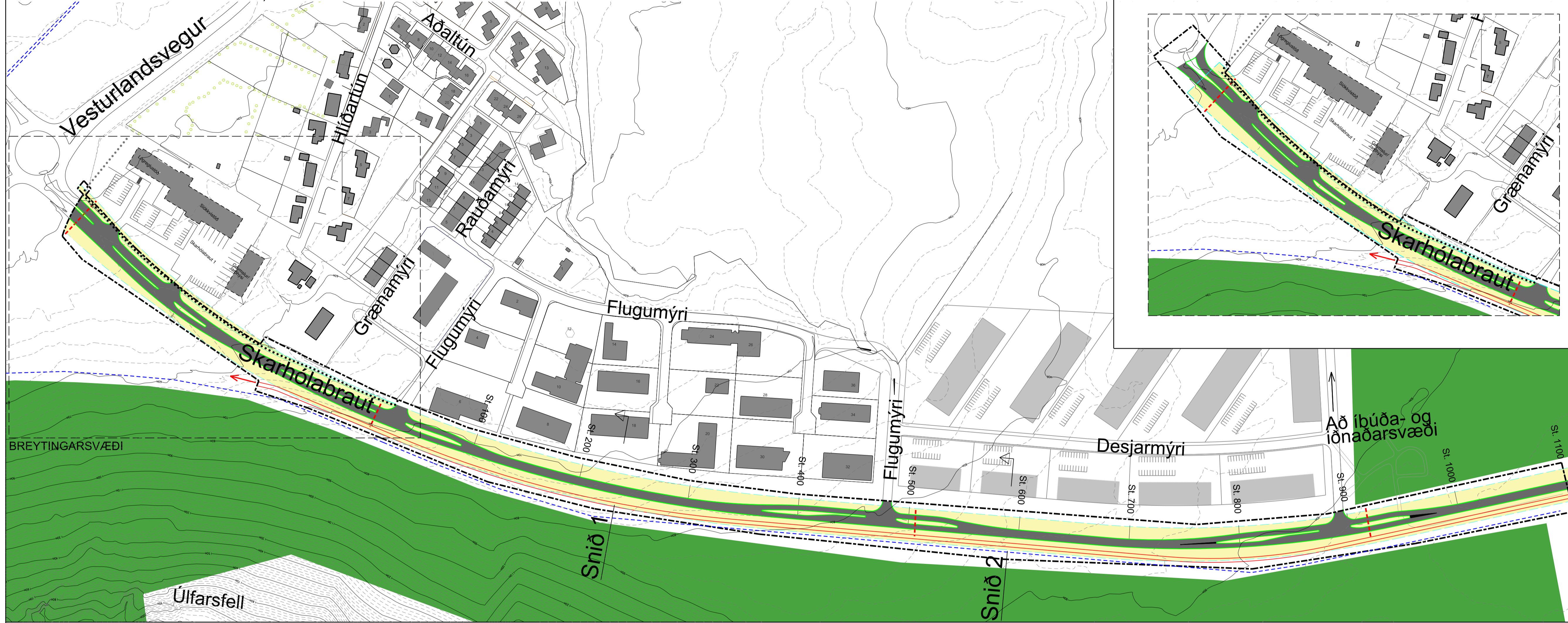
# BREYTING Á DEILISKIPULAGI: SKARHÓLABRAUT AÐ DESJAMÝRI - BREYTT SKIPULAGSMÖRK

DEILISKIPULAGSUPPRÁTTUR, MEÐ BREYTINGU 1:2000

DEILISKIPULAG FYRIR BREYTINGU 1:2000



Aðalskipulag Mosfellsbæjar 2011 - 2030



## Greinargerð:

Gerð er breyting á deiliskipulagi Skarhólabrautar að Desjarmýri, m.s.br., sem samþykkt var dags. 12.03.2008.

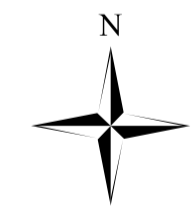
Breytingin felst í því að skipulagsmörkum deiliskipulags er breytt í samræmi við nýtt deiliskipulag sem nú er unnið fyrir Vesturlandsveg innan Mosfellsbæjar, frá Skarhólabraut að Reykjavegi.

Með breytingunni breytast skipulagsmörk deiliskipulags eins og uppráttur sýnir.

Breytingin er ekki talin hafa áhrif á umhverfisþætti deiliskipulags.

## SKÝRINGAR

- Mörk skipulagssvæðis
- Tengibraut
- Veghelgunarmörk
- - - Gangbraut
- ..... Gangstítt
- Aðalstigur 3,5 m
- Opin svæði til sérstakra nota: Skógræktarsvæði
- - - Hitaveitustokkur



## SAMÞYKKTIR OG STAÐFESTING:

Deiliskipulagsbreyting þessi sem auglýst hefur verið skv. 2. mgr. 43. gr. skipulagslaga nr. 123/2010 frá \_\_\_ til \_\_\_ var samþykkt í bæjarstjórn þann \_\_\_ 20\_\_.

Samþykkt deiliskipulagsbreytingarinnar var auglýst í B-deld Stjórnartíðinda þann \_\_\_ 20\_\_.

BREYTING Á DEILISKIPULAGI: SKARHÓLABRAUT AÐ DESJARMÝRI BREYTT SKIPULAGSMÖRK

**VSÓ RÁÐGJÖF**

HÖNNAD: AKHJJA  
TEKNAÐ: HJA  
KVARDI: 1:2000 A1  
DAGS: 06.02.2019  
BREYTT:

Vennúmer: 18533

UNNIÐ FYRIR:



001