

Breyting á deiliskipulagi umsókn- SÖLKUGATA 11
LANDNÚMÉR : L212815
STAÐGREINIR : 1604-1-86700110

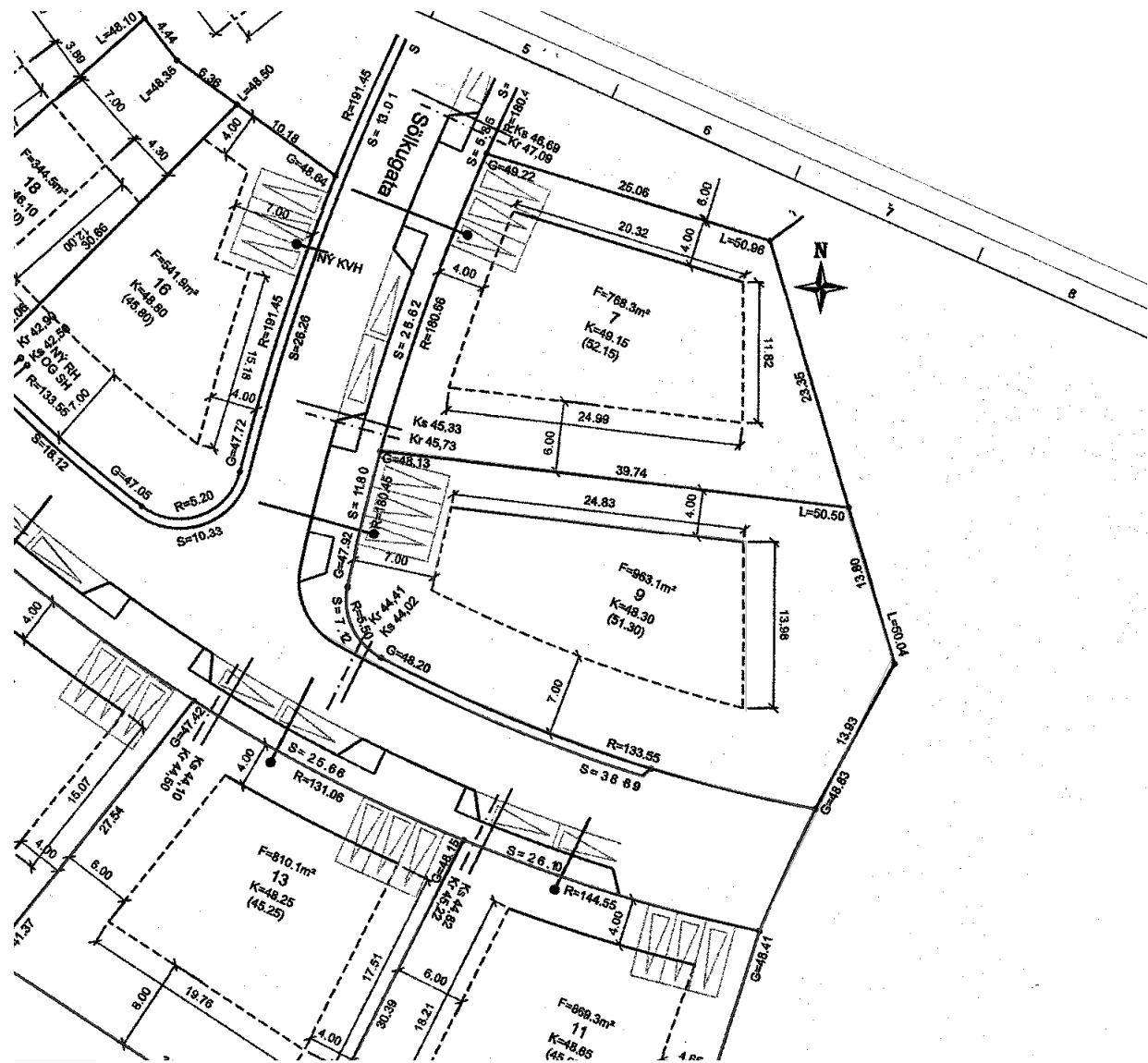
Sótt er um leyfi til færa bílskúr af norðaustur horni hússins á norðvestur horn.

Helsti ávinningur er betri nýting á morgun og miðdagssól í rýmum á austurhlið byggingarinnar. Einnig skapar þetta betri aðskilnað frá Sölkugötu 13 þar sem bílskúrar yrði hlið við hlið. Lóðahafi á 13 tekur telur þetta einnig vera ávinnig og hefur veitt samþykki fyrir breytingunni. Þar sem að innkeyrsla að Sölkugötu 9 hefur færst frá vestur hlið hússins yfir á suðurhlið hússins þá er ekki gott að bílar bakki ekki út í att að hvorum öðrum.

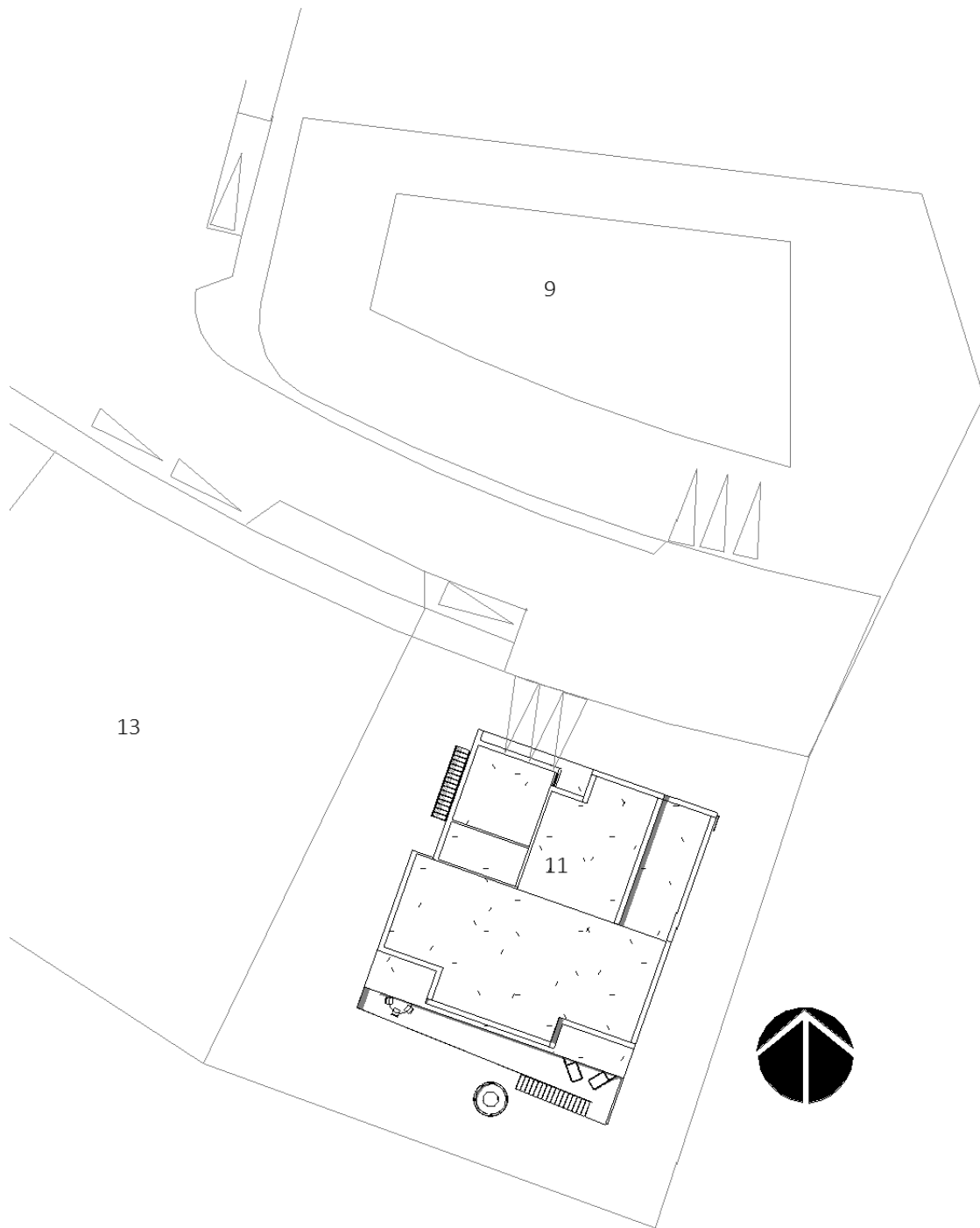
Skipulagsfulltrúi benti á að við breytinguna er innkeyrsla inn á stæði á lóð þar sem nú eru gestastæði í götu og aðffærsla á þessum stæðum myndi koma í veg fyrir að snjóruðnings og sorphirðubílar geta snúið við í enda götunar. Lagt er til að halda einu stæði og færa þá eitt stæði fyrir framan vesturhlið Sölkugötu 9. (sjá skýringamynd)

Varðandi athafnasvæði fyrir stór tæki þá má ætla að þar sem þetta er frekar grunnur botnlangi (*aðeins um 40 mtr frá beygu og í enda*) þá myndu þannig tæki alltaf bakka inn eða út götuna í stað þessa að snúa við. Einnig eru talsvert erfiðari og dýpri botlangar í næsta nágrenni sem myndi líklega verða ráðandi þegar kemur að verklagi og tækjum sem yrðu notuð við í þessi verkefnum, þar má nefna snúningssvæði við SG 21, og 6

Einnig má líta til snæfríðargötu 20 þar sem gestastæði í götu hefur verði látin víkja og stæðum á lóð fjölgað.



núverandi samþykkt skipulag



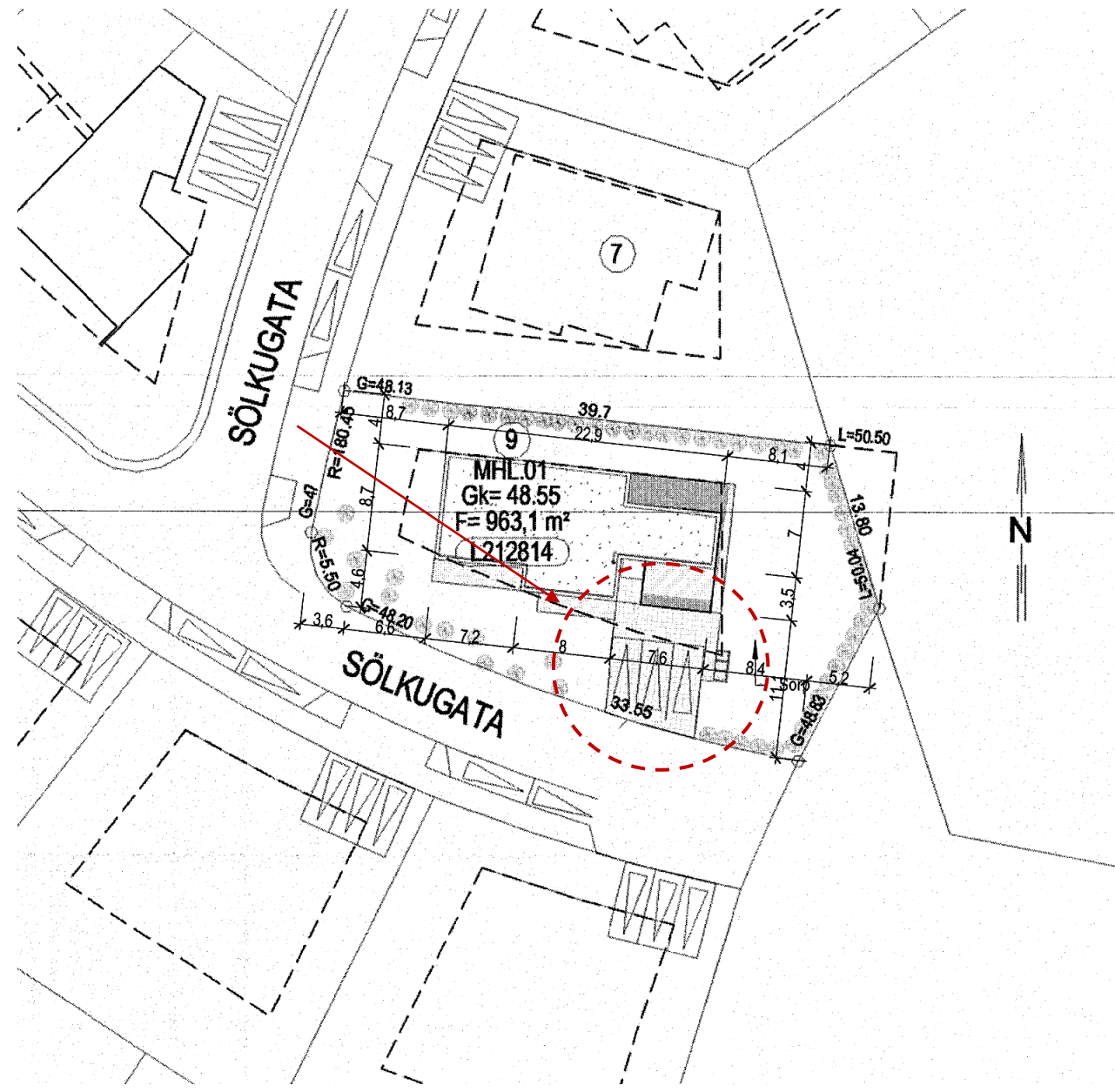
Færsla á bílskúr og bílastæðum við Sölkugötu 11

Eitt gestastæði við götu færirst fyrir framan Sölkugötu 9 þar sem að innkeyrsla hefur færst.

Með færslu á bílastæðum við Sölkugötu 9 er aukin umferð við botnlanga.

Aukið öryggi að bílar séu ekki að bakka í átt að hvor öðrum

Botnlangi er stuttur og auðvelt að bakka út aftur, líkt og er gert í vestur enda götu, sem er mun lengri fjarlægð.



Færsla á bílastæðum og
bílskúr hefur verið
heimiluð við Sölkugötu 9

