

# AÐALSKIPULAG REYKJAVÍKUR 2010-2030

## Nýr kirkjugarður í Reykjavík

Kirkjugarður í Úlfarsfelli  
Tímabundin losun ómengaðs jarðvegs

### Drög að breytingu

Lögð fram sbr. 2. mgr. 30. gr. skipulagslaga nr. 123/2010 og lög nr. 105/2006 um umhverfismat áætlana



**Reykjavíkurborg**  
Umhverfis og skipulagsvið

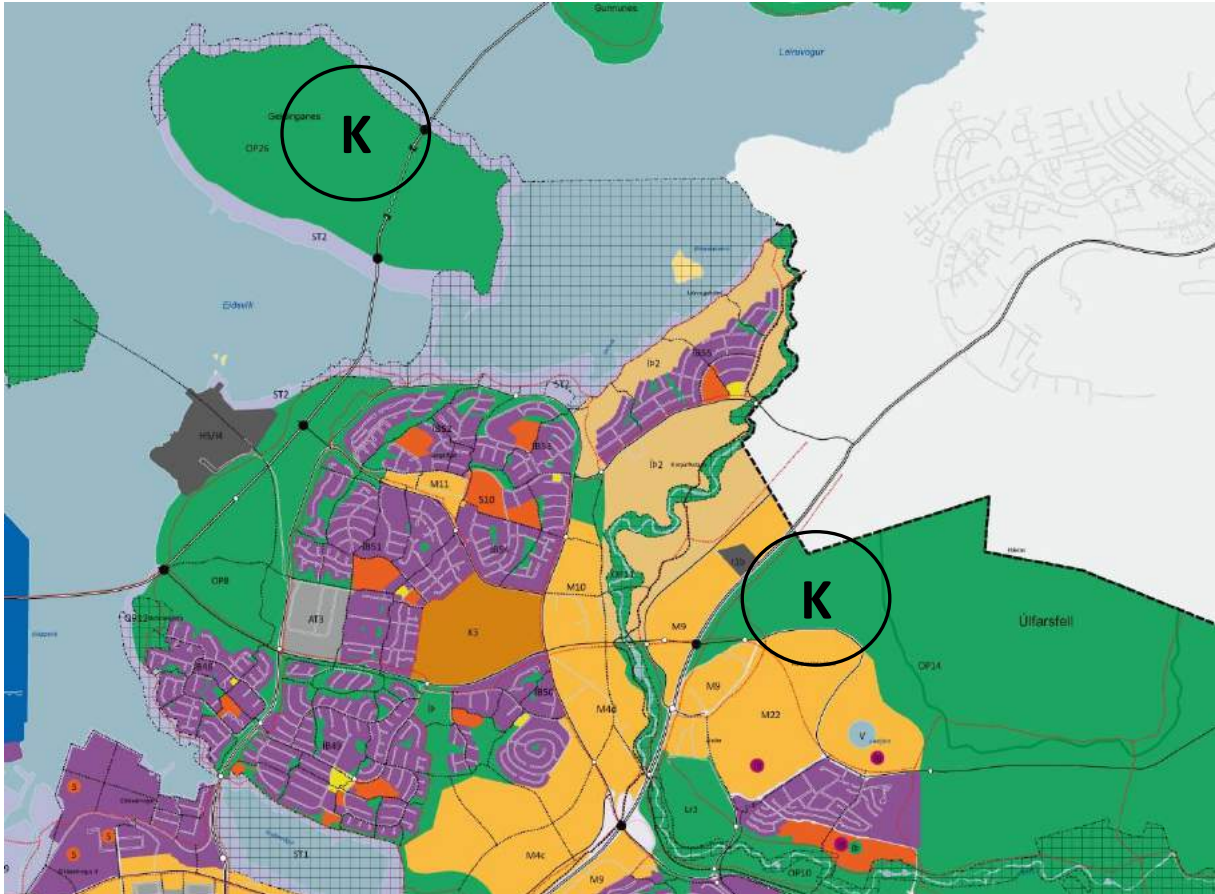
**Breyting nr.5**  
**14. desember 2015**

## Efnisyfirlit

|   |  |    |
|---|--|----|
| 1 | Inngangur. Forsaga og núverandi staða .....            | 3  |
| 2 | Þörf fyrir nýjan kirkjugarð. Forsendur breytingar..... | 6  |
| 3 | Mótun tillögu. Samanburður valkosta.....               | 7  |
| 4 | Breytingartillögur.....                                | 8  |
| 5 | Umhverfismat.....                                      | 9  |
| 6 | Samræmi við svæðisskipulag höfuðborgarsvæðisins.....   | 9  |
| 7 | Afgreiðslu- og kynningarferli .....                    | 10 |
| 8 | Heimildir .....  | 10 |

# 1 Inngangur. Forsaga og núverandi staða

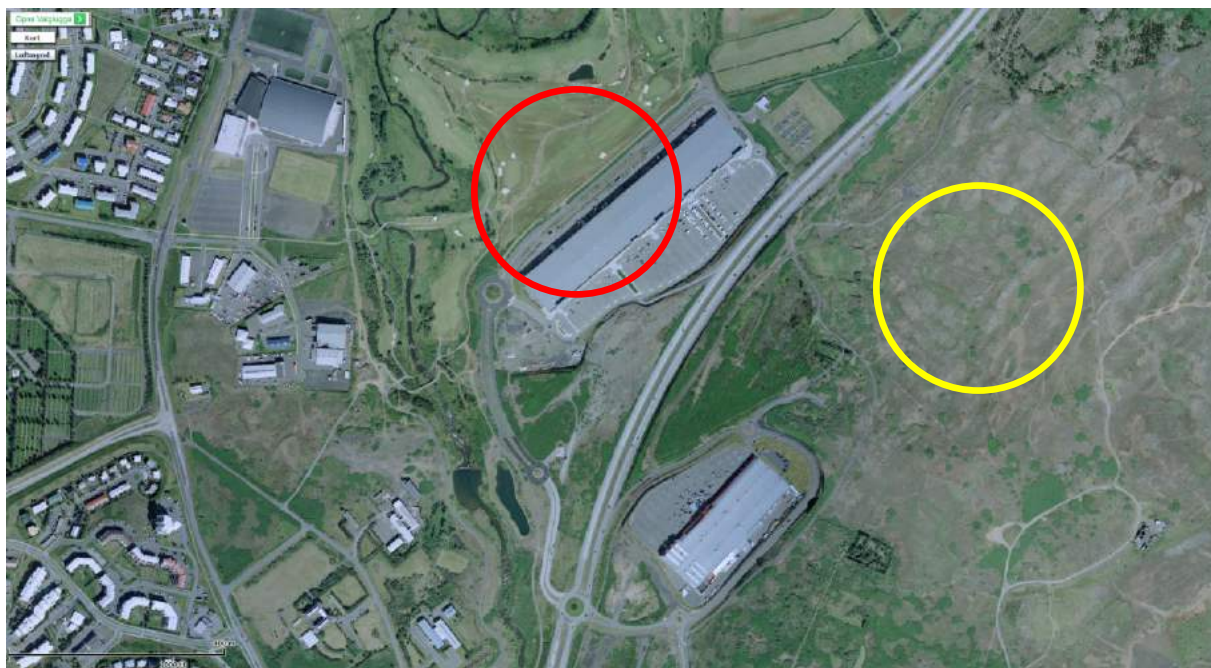
Í Aðalskipulagi Reykjavíkur 2010-2030 (AR2010-2030) er sett fram sú stefna að kannaður verði möguleiki á framtíðar kirkjugarði í Geldinganesi. Vegna þess hversu skammt forkönnun á mögulegum kirkjugarði var komin, þegar aðalskipulagstillagan fór í auglýsingu sumarið 2013, var ákveðið að fastbinda ekki staðsetningu kirkjugarðsins í Geldinganesi á skipulagsupprætti, heldur einungis gera grein fyrir stefnunni í texta (sjá skilgreiningu á OP26. Geldinganes, bls. 110, 212).<sup>1</sup> Í ljósi þessarar stefnumörkunar var skilgreining kirkjugarðs undir Úlfarsfelli, í Hamrahlíðarlöndum sbr. aðalskipulagið 2001-2024 (AR2001-2024), felld út af upprætti (sjá staðsetningu á 1. og 2. mynd), enda ljóst að ekki væri þörf á tveimur nýjum kirkjugörðum í Reykjavík á tímabilinu til 2030.<sup>2</sup> Landinu var þó ekki



**1. mynd. Möguleg staðsetning kirkjugarðs í Geldinganesi samkvæmt AR2010-2030 og áður ráðgerð staðsetning kirkjugarðs í Hamrahlíðarlöndum undir Úlfarsfelli (K). Staðsetningar sem eru til skoðunar eru á svæðum sem skilgreind eru sem opin græn svæði. Kirkjugarðar, sem nú er sérstakur landnotkunarflokkur samkvæmt skipulagsreglugerð, falla vel að þeirri landnotkun sem almennt er á opnum grænum svæðum, enda þjóna kirkjugarðar í og með sem almenningsgarðar.**

<sup>1</sup> Almennt er stuðst er við skipulagsgögn úr staðfestri útgáfu aðalskipulagsins (sjá reykjavik.is), til að lýsa breytingum og til skýringa. Reglan er því að vísa til blaðsíðustals í staðfestri útgáfu aðalskipulagsins en í sumum tilvikum er einnig vísað til blaðsíðutals í prentaðri útgáfu aðalskipulags.

<sup>2</sup> Áformað var að kirkjugarður í Hamrahlíðarlöndum yrði mótaður með uppfyllingarefni frá uppbyggingarsvæðunum, sem þá voru ráðgerð í Úlfarsárdal. Eftir efnahagshrun haustið 2008 breyttust byggingaáform við Úlfarsfellið og ekki var gert ráð fyrir sama byggingarmagni og áður, auk þess sem hæðgangur var í uppbyggingu á svæðinu. Þótti því ljóst á þeim tíma að næsti kistukirkjugarður yrði ekki á uppfyllingu við Úlfarsfell heldur þar sem hentugur jarðvegur væri til staðar. Var í því sambandi bent á Geldinganesið og því beint til stýrihóps sem fór með endurskoðun aðalskipulagsins. Vegna þess að 6-8 ár tekur að útbúa kirkjugarð sóttu KGRP um land undir kirkjugarð þar í þeirri von að þar yrði unnt að hefjast handa fyrr og hafa kirkjugarð tilbúinn, þegar Gufuneskirkjugarður yrði fullsettur.



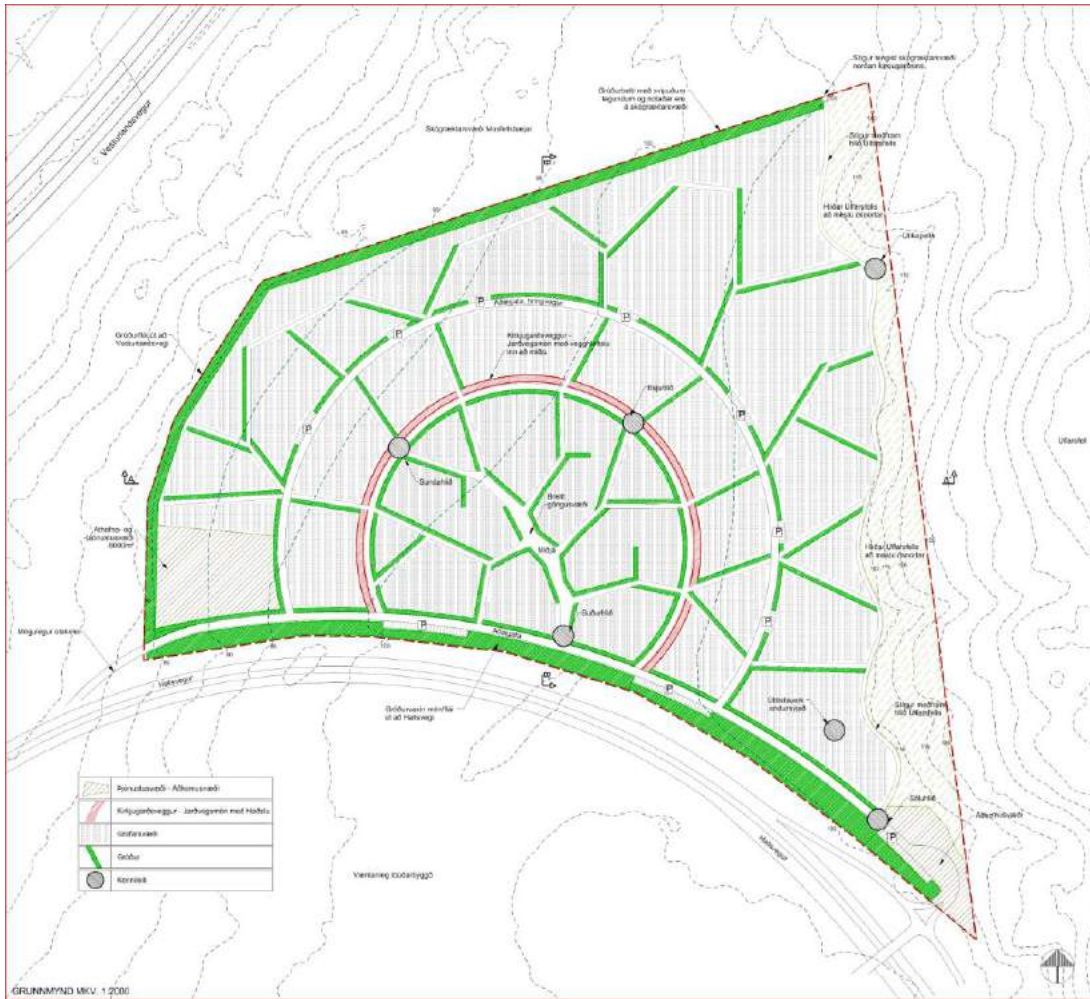
**2. mynd. Staðsetning á áður fyrirhuguðum kirkjugarði við Stekkjarbrekkur samkvæmt AR 1996-2016 og AR2001-2024 við staðfestingu þess (rauður hringur). Staðsetning á kirkjugarði undir Úlfarsfelli í Hamrahlíðarlöndum (gulur hringur), samkvæmt breytingu á AR2001-2024, frá 2004, þegar ákveðið var að ráðast í uppbyggingu verslunarkjarna við Vesturlandsveg.**

ráðstafað til annarra nota, en sýnt sem opið grænt svæði, sem mögulegur hluti útivistarsvæðis í Úlfarsfelli (OP14, sjá bls. 113 og 213). Í ljósi þessa lá fyrir að gera þyrfti breytingu á AR2010-2030 þegar niðurstaða lægi fyrir um nánara fyrirkomulag og afmörkun kirkjugarðs í Geldinganesi, enda kveður skipulagsreglugerð á um að merkja kirkjugarða í sérstökum lit, til aðgreiningar t.a.m. frá almennum opnum svæðum til útivistar.

Haustið 2014 barst erindi frá Kirkjugörðum Reykjavíkurprófastsdæmi (KGRP) þar sem óskað er eftir því að tekið verði til skoðunar að nýr kirkjugarður verði í Úlfarsfelli í stað Geldinganes, sbr. fyrri staðsaðsetning í AR2001-2024. Í erindinu er nefnt að forsendur þess að byggja upp kirkjugarð á svæðinu hafi breyst á ný, vegna möguleika þess að nýta þann jarðveg sem til fellur á byggingarsvæði við Hlíðarenda. Talið er að þar fái um 500.000 m<sup>3</sup> af góðum jarðvegi og lætur nærri að það dygði til uppfyllingar fyrir kirkjugarð á svæðinu, eins og hann var áformaður á sínum tíma. KGRP lagði áherslu á að undirbúningi og skipulagsvinnu yrði hraðað en ætla má að Gufuneskirkjugarður verður fullsettur fyrir kistugrafir fljótlega eftir 2020 (sjá 2. kafla). Bent er á að undirbúningur var hafin að gerð kirkjugarðs í Úlfarsfelli árið 2007, þegar haldin var samkeppni um skipulags svæðisins (sjá 3. mynd).

Vegna þessarar óskar KGRP og breyttra forsenda var ákveðið að ráðast í breytingu á aðalskipulaginu og fá ákveðna niðurstöðu um staðsetningu næsta kirkjugarðs í Reykjavík. Við mótun tillögunnar og í umhverfismati, err lögð áhersla á að bera saman kosti þessa að byggja upp kirkjugarð í Úlfarsfelli við mögulegan kirkjugarð í Geldinganesi.

Vegna áforma um uppfyllingu og losun jarðvegs í tilviki kirkjugarðsstæðis í Hamrahlíðarlöndum við Úlfarsfelli, er breyting á aðalskipulaginu háð lögum nr. 105/2006 um umhverfismat áætlaða og því fylgir umhverfishverskýrsla með aðalskipulagsbreytingunni.



3. mynd. Vinningstillaga Landmótunar úr samkeppni um kirkjugarð í Hamrahlíðarlöndum við Úlfarsfelli, frá 2007.

## 2 Þörf fyrir nýjan kirkjugarð. Forsendur breytingar

Tilfni aðalskipulagsbreytingar er ósk KGRP að hefja undirbúning og skipulagningu næsta kirkjugarðs Reykvíkinga. Að mati KGRP er tímabært að hefja undirbúning nú, þar sem sýnt er að Gufuneskirkjugarður verður fullnýttur innan fárra ára og ljóst að nokkur ár þarf til undirbúnings og framkvæmda.

Samkvæmt KGRP verður Gufuneskirkjugarður fullsettur um 2022 og er þá miðað við að áfram verði aukning á líkbrennslu. Gert er ráð fyrir að líkbrennsla verði um 45% af heildarfjölda greftrana árið 2025 sem er þó mun lægra en tíðkast í nágrennalöndunum. Miðað við þessar forsendur verður líklega búið að úthluta öllum nýgröfum í Gufunesi árið 2022 og aðeins eigi þá eftir að grafa í frátekin legstæði. Annar garður á höfuðborgarsvæðinu, Kópavogskirkjugarður mun endast mun lengur, og væri hægt að bjóða upp á greftranir þar. Áður en Gufuneskirkjugarður verður fullsettur þarf nýr garður í Reykjavík að vera tilbúinn nokkru áður, að öðum kosti mundi Kópavogsgarður fyllast á um 10 árum.

Gert er ráð fyrir að gera þrjú síðustu svæðin innan Gufuneskirkjugarðs grafartæk á næstu þremur árum, þ.e. 2015 til 2017. Gera má ráð fyrir að þau svæði endist í 6 ár, þ.e. til 2023. Ekki er talið æskilegt að grafa einhliða í Gufuneskirkjugarð þar til hann er fullsettur, heldur verði lögð áhersla á að taka nýjan garð í notkun a.m.k. 2 árum áður eða 2020 til 2021. Til að það sé hægt þarf að hefja undirbúningi við nýjan kirkjugarð á næstu misserum. Að mati KGRP þarf um 22 ha svæði fyrir nýjan kistukirkjugarð og er það ósk KGRP að áður ráðgert svæði við Úlfarsfell verði fyrsti valkostur.

### 3 Mótun tillögu. Samanburður valkosta

Eins og kom fram í inngangi markaði AR2010-2030 ekki ákveðna stefnu um staðsetningu nýs kirkjugarðs í Reykjavík en lagt var til skoða Geldinganes sem mögulegan valkost fyrir kirkjugarð. Við mótun tillögunnar var því gerður markviss samanburður á þeim valkosti sem kemur helst greina sem nýr kirkjugarður að mati KGRP og þeim möguleika sem gerð er grein fyrir í gildandi aðalskipulagi. Aðrir möguleikar sem nefndir voru í verkefnislýsingu voru útilokaðir eftir nánari skoðun þeirra. Samanburður kirkjugarðs í Úlfarsfelli og Geldingnesi er tvíþættur, annars vegar almennur samanburður útfrá skipulagsþáttum og hagrænum atriðum. Hinsvegar er valkostirnir bornir saman útfrá áhrifum á skilgreinda umhverfisþætti. Hér að neðan er gerð grein fyrir hinum almenna samanburði en umhverfismat valkostanna má finna í meðfylgjandi umhverfisskýrslu VSÓ-ráðgjafar.

| Framkvæmdaþættir                         | Geldinganes | Úlfarsfell | Athugasemd  |
|--|-------------|------------|---|
| 4.1 Staðhættir                           |             |            | Ekki er hægt að gera upp á milli staðanna varðandi almenna staðhætti og legu í landslagi.   |
| 4.2 Áhrif á aðra landnotkun              |             |            | Meiri fórnarkostnaður er að taka land undir kirkjugarð í Geldinganesi en í Úlfarsfelli.   |
| 4.3 Náttúrulegar aðstæður til greftrunar |             |            | Að líkindum þarf að flytja mun meira efni í Úlfarsfell til að gera svæðið grafartækt en tengingar við Geldinganes eru hinsvegar allar erfiðari.                                   |
| 4.4 Tengsl við þéttbýli og útivist       |             |            | Vegna óvissu um framtíðarskipulag á Geldinganesi er erfitt að leggja mat á hvernig tengsl við nærliggjandi byggð verða. Í Úlfarsfelli er íbúðarbyggð og blönduð byggð fyrirhuguð. |
| 4.5 Kostnaður                            |             |            | Samkvæmt lauslegri kostnaðargreiningu mun gerð kirkjugarðs í Geldinganesi kalla á meiri fjárfestingar en kirkjugarður í Úlfarsfelli, einkum vegna vega- og veitukerfa.            |
| 4.6 Umhverfisáhrif                       |             |            | Sjá umhverfisskýrslu VSÓ-ráðgjafar  |
| 4.7 Áhrif á framkvæmdatíma               |             |            | Staðbundin áhrif losunar jarðvegs verða minni í Geldinganesi vegna fjarlægðar frá byggð.  |

Við frekari mótun deiliskipulagstillögu og mat á landþörf kirkjugarðs er mikilvægt að hafa til hliðsjónar markmið um aukningu í líkbrennslu og almennt þróun greftrunarsíða í borgarsamfélögum á Vesturlöndum.

## 4 Breytingartillögur

Eftirfarandi atriði taka breytingum:

### Skilgreining kirkjugarðs:

Eftirfarandi stefnuákvæðum verður bætt í kaflann *Náttúra, Landslag, Útivist*, bls. 110.:

„**K4. Úlfarsfelli.** Gert er ráð fyrir um 22 ha kirkjugarði í Hamrahlíðarlöndum undir Úlfarsfelli. Til austurs teygir garðurinn sig inní græna trefilinn og er það gert til að undirstrika samspil kirkjugarðins við aðliggjandi útivistarsvæði. Til að gera kirkjugarðinn grafartækan og til móta land samkvæmt deiliskipulagi garðsins, verður heimil tímabundin losun ómengaðs jarðvegs á svæðinu (sjá efnislosunarsvæði E10, tafla 6 í kaflanum *Skapandi borg*). Gert er ráð fyrir að jarðvegsframkvæmdir vegna undirbúnings kirkjugarðsins verði að mestu lokið árið 2020 og garðurinn verði tilbúinn til notkunar árið 2023. Heimilt er að leggja bráðabirgðaveg að losunarstaðnum/kirkjugarðinum og er gerð grein fyrir legu hans í deiliskipulagstillögu. Einnig er gert ráð fyrir að háspennulína Landsnets sem liggur um svæðið verði færð í jörðu og lítillaga hliðruð (sjá myndir 9 og 10, bls. 60-61, í kaflanum *Veitur*)“

Skilgreiningin **K4. Geldinganes** er felld út. Á bls. 212 (í kaflanum *Landnotkun*) kemur **K4. Úlfarsfell** í stað **K4. Geldinganes**. Setningin „Kannaður verði möguleiki á kirkjugarði“ verður felld út.

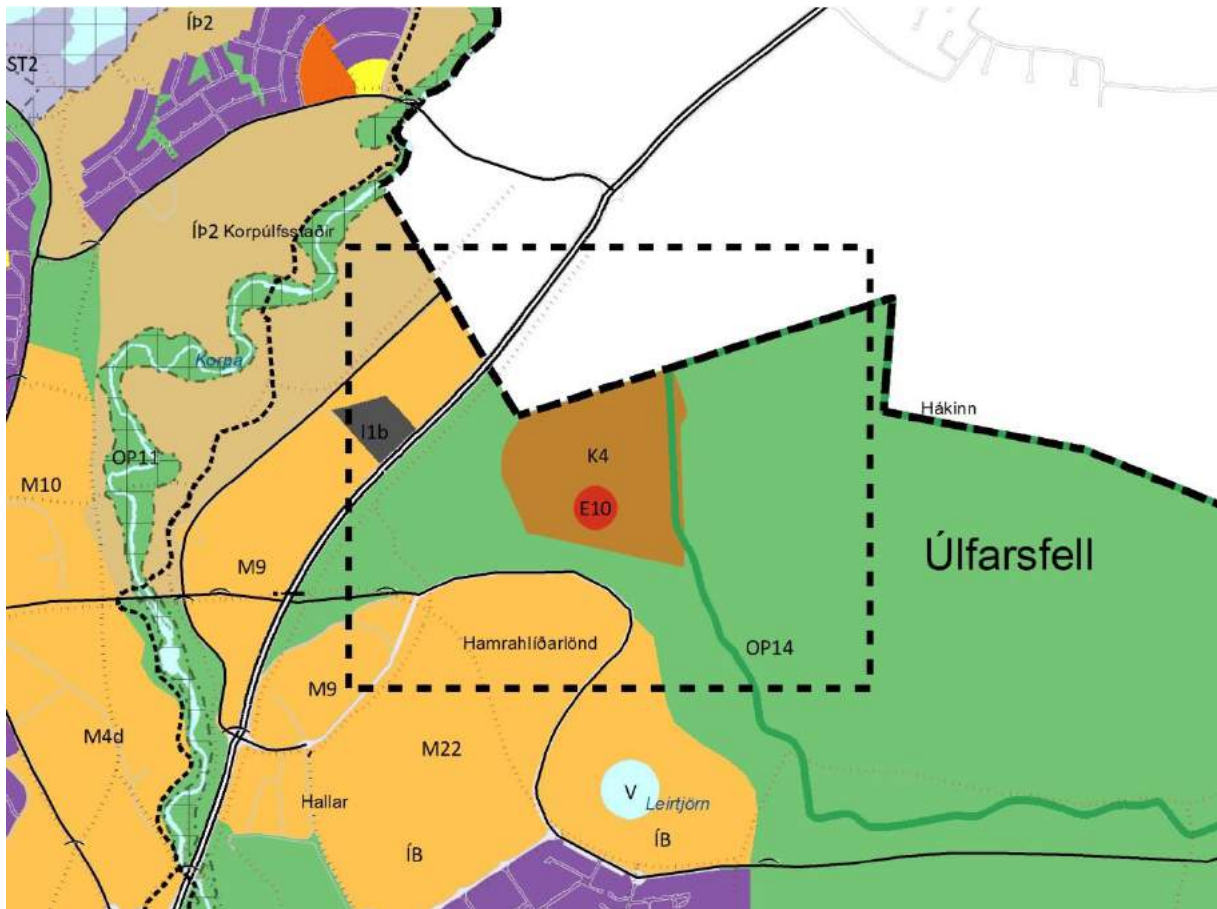
### Skilgreining efnislosunarsvæðis E10 í Úlfarsfelli:

Í töflu 6 og undirkaflann „Efnislosun“ í kaflanum *Efnistaka og efnislosun*, verður bætt við eftirfarandi upplýsingum:

„E10. Úlfarsfell. Tímabundin losun ómengaðs jarðvegs á vegum Reykjavíkurborgar. Tilgangur losunar er að gera svæðið grafartækt vegna skipulags nýs kirkjugarðs í Reykjavík. Landmótun, ræktun og almennur frágangur svæðis verður samkvæmt ákvæðum deiliskipulags um kirkjugarðinn. Losunin mun ná til allt að 22 ha svæðis og getur numið 500-600 þúsund m<sup>3</sup>. Framkvæmd og fyrirkomulag losunar mun taka mið af þeim mótvægisaðgerðum sem sett verða fram í mati á umhverfisáhrifum og settum skilyrðum í útgefnu starfsleyfi, auk þeirra atriða sem nefnd eru í umhverfismati aðaskipulags.“ (sjá meðfylgjandi umhverfisskýrslu VSÓ-ráðgjafar).



## Breyting á þéttbýlisupprætti (eftir breytingu):



## 5 Umhverfismat.

Sjá umhverfisskýrslu VSÓ-ráðgjafar, desember 2015.

## 6 Samræmi við svæðisskipulag höfuðborgarsvæðisins

Svæðisskipulag höfuðborgarsvæðisins, Höfuðborgarsvæðið 2040 markar ekki sérstaka stefnu um kirkjugarða á höfuðborgarsvæðinu. Miðað við framsetningu svæðisskipulagsins, þar sem ekki er mörkuð staðbundin stefna um kirkjugarða, og almennt ekki sett sérstök ákvæði um kirkjugarða má ætla að mögulegt sé að staðsetja kirkjugarða á svæðum sem eru skilgreind sem „náttúra og útivist“, „dreifbýli“ og sem „þéttbýli“ eða „núverandi byggð“.

Fyrirhuguð breytinga á Aðalskipulagi Reykjavíkur 2010-2030 vegna kirkjugarðs er því talin samræmast stefnumörkun gildandi svæðisskipulags.

## 7 Afgreiðslu- og kynningarferli

Verklýsing vegna aðalskipulagsbreytingar var samþykkt í borgarráði þann 9. apríl 2015. Verklýsingin var auglýst í fjölmiðlum og send til eftirfarandi umsagnaraðila: Skipulagsstofnunar, hverfisráðs Grafarholts-Úlfarsárdals, hverfisráð Grafarvogs, Kirkjugarða Reykjavíkurprófastsdæmis, Heilbrigðiseftirlits Reykjavíkur og Umhverfisstofnunar. Umsagnir við lýsinguna bárust frá Umhverfisstofnun og Skipulagsstofnun.

Drög að aðalskipulagsbreytingu verða kynnt í samræmi við 2. mgr. 30. gr. skipulagslaga í janúar 2016 og verða senda á ofangreinda aðila, aðliggjandi sveitarfélög og fleiri hagsmunaaðila.

## 8 Heimildir

Anna Lía Guðmundsdóttir. (2008). Mat á umhverfisáhrifum Sundabrautar 2. áfanga Fornleifar á framkvæmdasvæðinu. Reykjavík: Minjasafn Reykjavíkur.

Guðjón Örn Björnsson og Gísli Karel Halldórsson. 2008. *Rannsóknir vegna gatnahönnunar Hlíðarfóts*. Unnið fyrir Orkuveitu Reykjavíkur og Framkvæmdasvið Reykjavíkur. Almenna verkfræðistofan, Reykjavík.

Efla, 2014: *Hlíðarendasvæði. Jarðvinna. Áfangaskýrsla*

Helgi Geirharðsson, 2014: *Samanburður kostnaðar-Geldinganes/Úlfarsfell*

Landmótun. 2007. *Kirkjugarður við Úlfarsfell – Tillaga 5310*.

Línuhönnun verkfræðistofa. 2007. *Sundabraut 2. áfangi. Frá Gufunesi að tengingu við Vesturlandsveg, Reykjavík*. Unnið fyrir Vegagerðina og Reykjavíkurborg.

Reykjavíkurborg. 2013. *Aðalskipulag Reykjavíkur 2010-2030*.

Samtök sveitarfélaga á höfuðborgarsvæðinu, SSH. 2014. *Höfuðborgarsvæðið. 2040. Svæðisskipulag höfuðborgarsvæðisins 2015-2040. Tillaga til auglýsingar*.

Sólborg Una Pálsdóttir. (2004). Fornleifaskráning jarðarinnar Lambhaga í Reykjavík. Reykjavík: Minjasafn Reykjavíkur - Árbæjarsafn.

Umhverfisráðuneytið. (2002). *Velferð til framtíðar. Sjálfbær þróun í íslensku samfélagi, stefnumörkun til 2020*. Reykjavík: Umhverfisráðuneytið.

Umhverfisstofnun. e.d. *Náttúruminjaskrá Suðvesturlands*. Fengið af vef <http://ust.is/einstaklingar/nattura/natturuminjaskra/sudvesturland/> þann 12.03.2015