

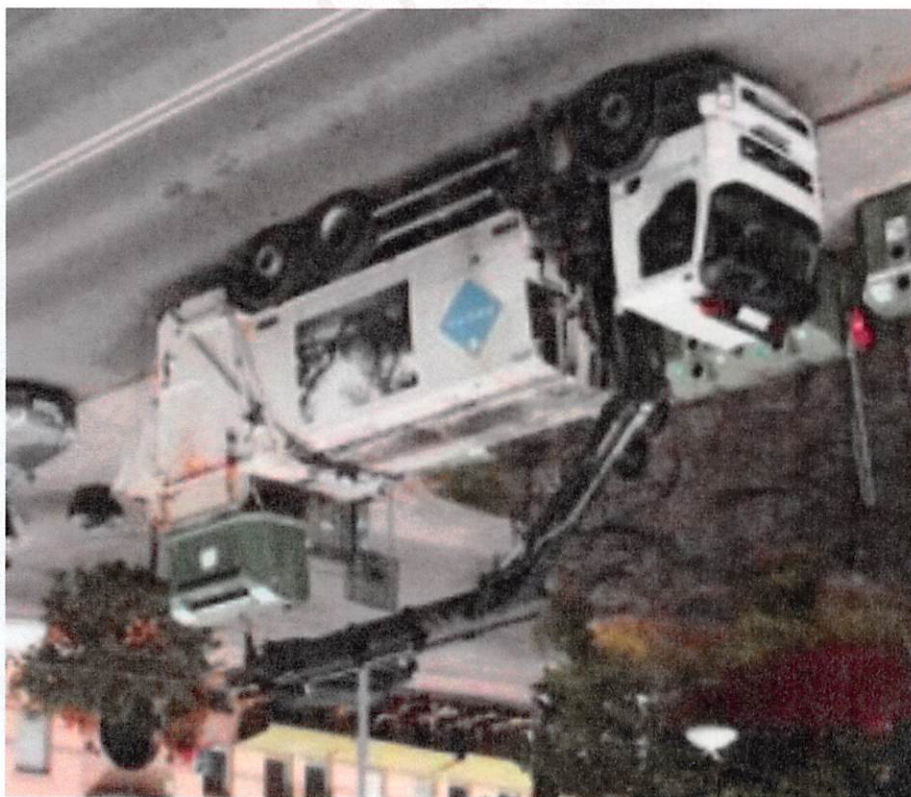


Afturhláðinn sorpbíll



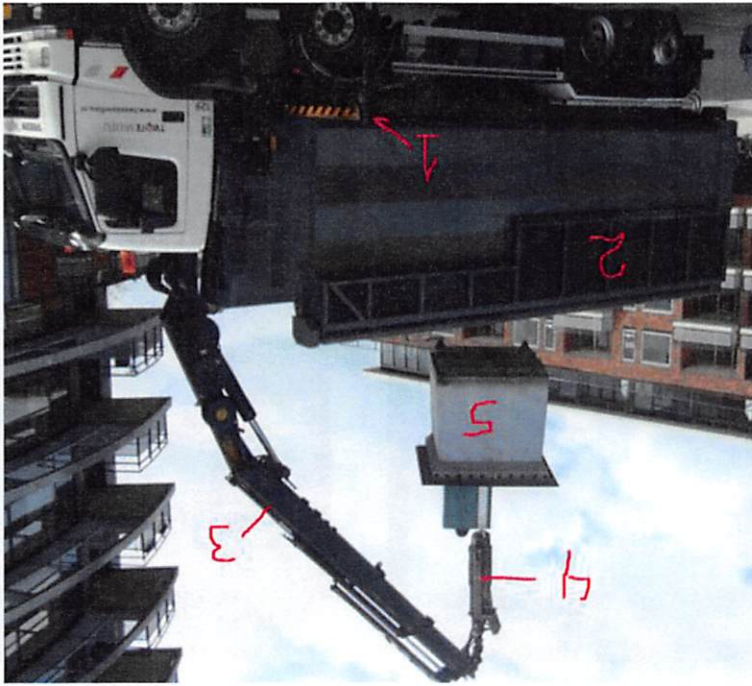
Framhláðningsbíll (e. frontloader) að störfum.

Afturhláðinn bíll tæmir hfiðgám

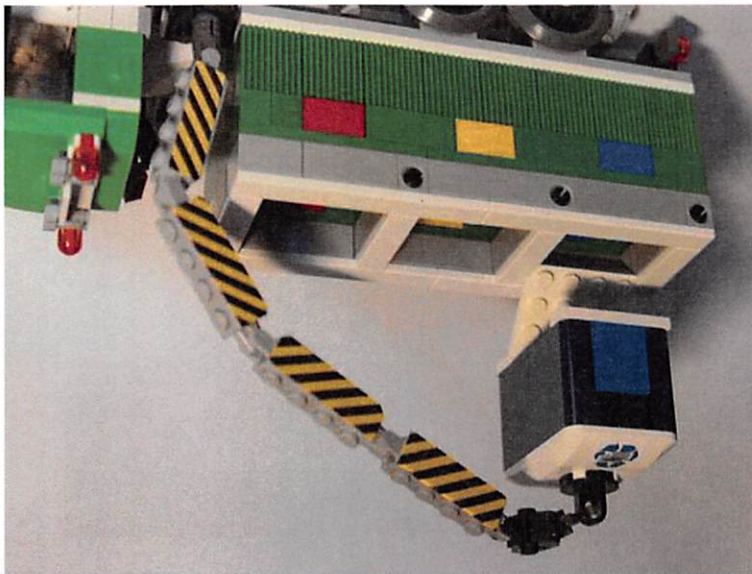




Vörubíll með flutningsgám og krana (3) tekur gám (5) upp með sérstakri tveggja króka kíó (4). Þegar gámurinn er kominn yfir bíllinn slakar kíóinn (4) botni gáms niður þannig að úrgangurinn fellur niður. Áður en vinna hefst við hífingu setur bíllinn út stuðningsfætur (1) og opnar skjólbord (2) ofan af flutningsgámi. Myndin sýnir reyndar niðurgarfinn gám (5) en aðferð við tæmingu er hin sama fyrir gáma sem verða á grenndarstöðvum.



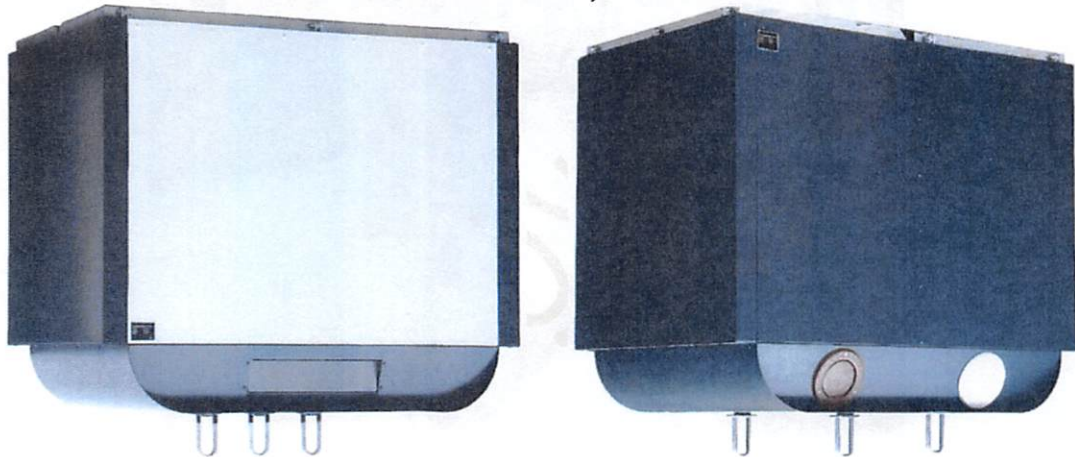
Botnluga á gámi opin



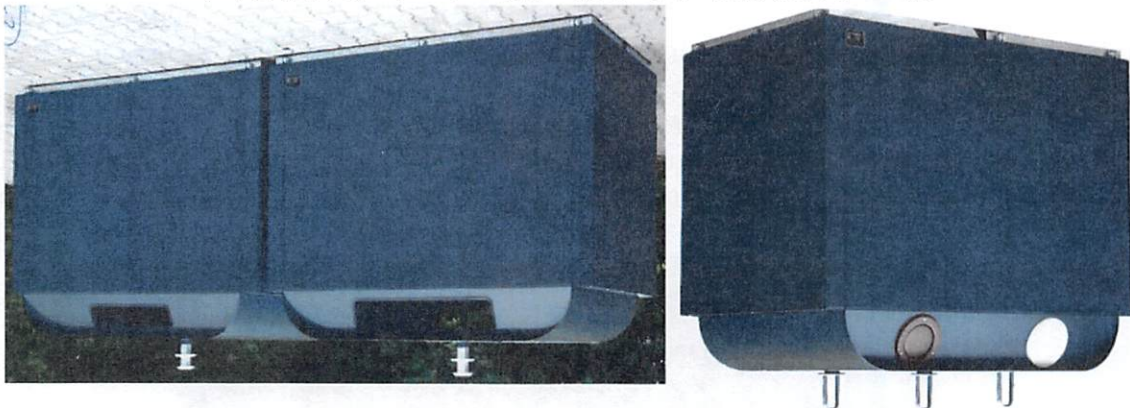
Gámar sem óskað var eftir eru samkvæmt staðlinum ÍST EN 13071-1:2008 og skulu vera með tveimur lyftikrökum. Staðallinn leyfir fleiri kröka, „svepp“, tvær lykjur eða þrjár.



Gámar frá BAUER í eigu Reykjavíkurborgar og Íslenska gámafélagið bjóða gáma frá BAUER líka þessum. Gámþjónustan



Gámar frá BAUER boðir af Íslenska gámafélaginu - (3 lyftilykkjur)



Gámar frá BAUER boðir af Gámþjónustunni - (2 lyftilykkjur)

Engin gögn um gáma fylgdu með tilbóði Kubbs.