

# Aðalskipulag Kópavogs 2012-2024

---

*Breyting á aðalskipulagi*

*Niðurfelling Kópavogsganga*

*Lýsing á skipulagsverkefni*

Lögð fram sbr. 1. mgr. 30. gr. skipulagslaga nr. 123/2010

## Efnisyfirlit

1. Inngangur .....	2
2. Núgildandi stefna .....	2
3. Tengsl við aðrar áætlanir .....	3
4. Breytingar .....	5
4.1. Forsendur og markmið .....	5
4.2. Breytingar .....	5
5. Umhverfisáhrif .....	6
6. Samráð og kynning .....	6
7. Tímaferill .....	6

Mynd 2-1. Hluti úr Aðalskipulagi Kópavogs 2012-2024. Kópavogsgöng eru sýnd með brotinni línu í gegnum Kópavogshálsinn. .... 3

Mynd 3-2. Kort úr Svæðisskipulagi höfuðborgarsvæðisins sem sýnir þá stofnvegi sem eru í grunnneti samgangna skv. samgönguáætlun 2011-2022 og skiptingu þeirra í meginstofnvegi og stofngötur. Til stofnvega flokkast einnig eftirtaldir vegir sem eru í aðalskipulagsáætlunum sveitarfélaga: Sundabraut og Ofanbyggðarvegur sem meginstofnvegir og Öskjuhlíðagöng sem stofngata..... 4

Mynd 3-2. Skipulagsuppráttur af deiliskipulagi Lunda sem sýnir fyrirhuguð Kópavogsgöng. .... 5

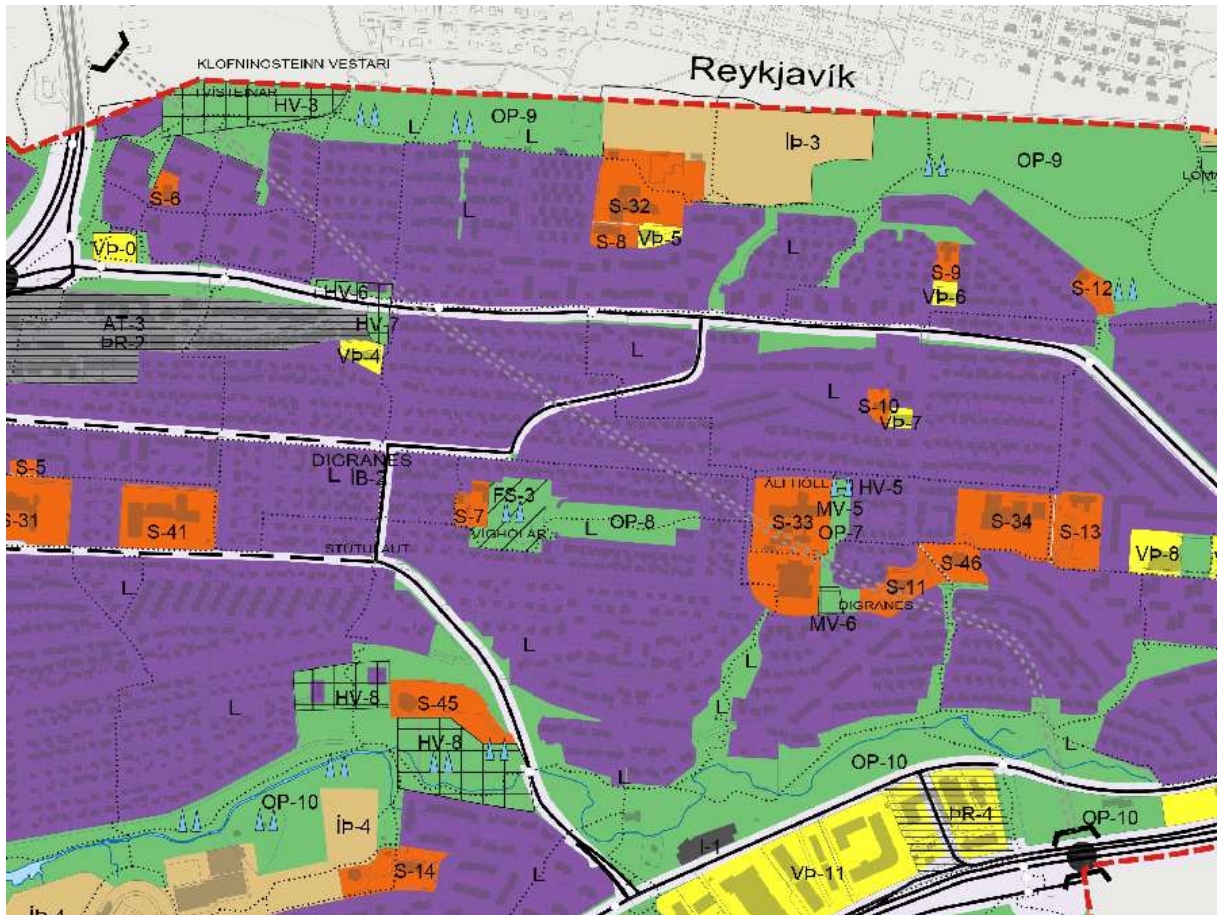
## **1. Inngangur**

Kópavogsbær undirbýr um þessar mundir breytingu á Aðalskipulagi Kópavogs 2012-2024. Um er að ræða fjórðu breytingu frá staðfestingu þess 24. febrúar 2014. Lögð er hér fram lýsing á skipulagsverkefni en tilgangur hennar er m.a. að tryggja að almenningur og hagsmunaaðilar komi að skipulagsferlinu á fyrstu stigum og að gera skipulagsvinnuna gagnsærri og markvissari.

Breytingin er tilkomin vegna ósamræmis við Svæðisskipulag höfuðborgarsvæðisins sem tók gildi 14. júlí 2015. Ljóst var við gerð aðalskipulags Kópavogs að gera þyrfti ákveðnar breytingar á því þegar svæðisskipulagið myndi taka gildi þar sem ekki lágu fyrir endanlegar ákvarðanir varðandi einstök atriði fyrir gildistöku aðalskipulags Kópavogs. Aðalskipulag Kópavogs er í öllum meginatriðum samstíga nýju svæðisskipulagi en uppfæra þarf nokkur atriði. Fjallað er um fyrirhugaðar breytingar í kafla 4.

## **2. Núgildandi stefna**

Í Aðalskipulagi Kópavogs er gert ráð fyrir Kópavogsgöngum sem stofnbraut. Göngin eiga að tengja saman Kringlumýrarbraut og Reykjanesbraut og liggja undir Kópavogsháls. Kópavogsgöngin myndu liggja frá Hafnarfjarðarvegi nokkru vestan við Lund. Þar yrði vegurinn ofanjarðar en færi aftur í göng rétt vestan við Kringlumýrarbraut sem lægju undir Fossvogskirkjugarði og opnuðust við Hlíðarfót sem mætir Flugvallarvegi nokkru norðar, sjá mynd 2-1.



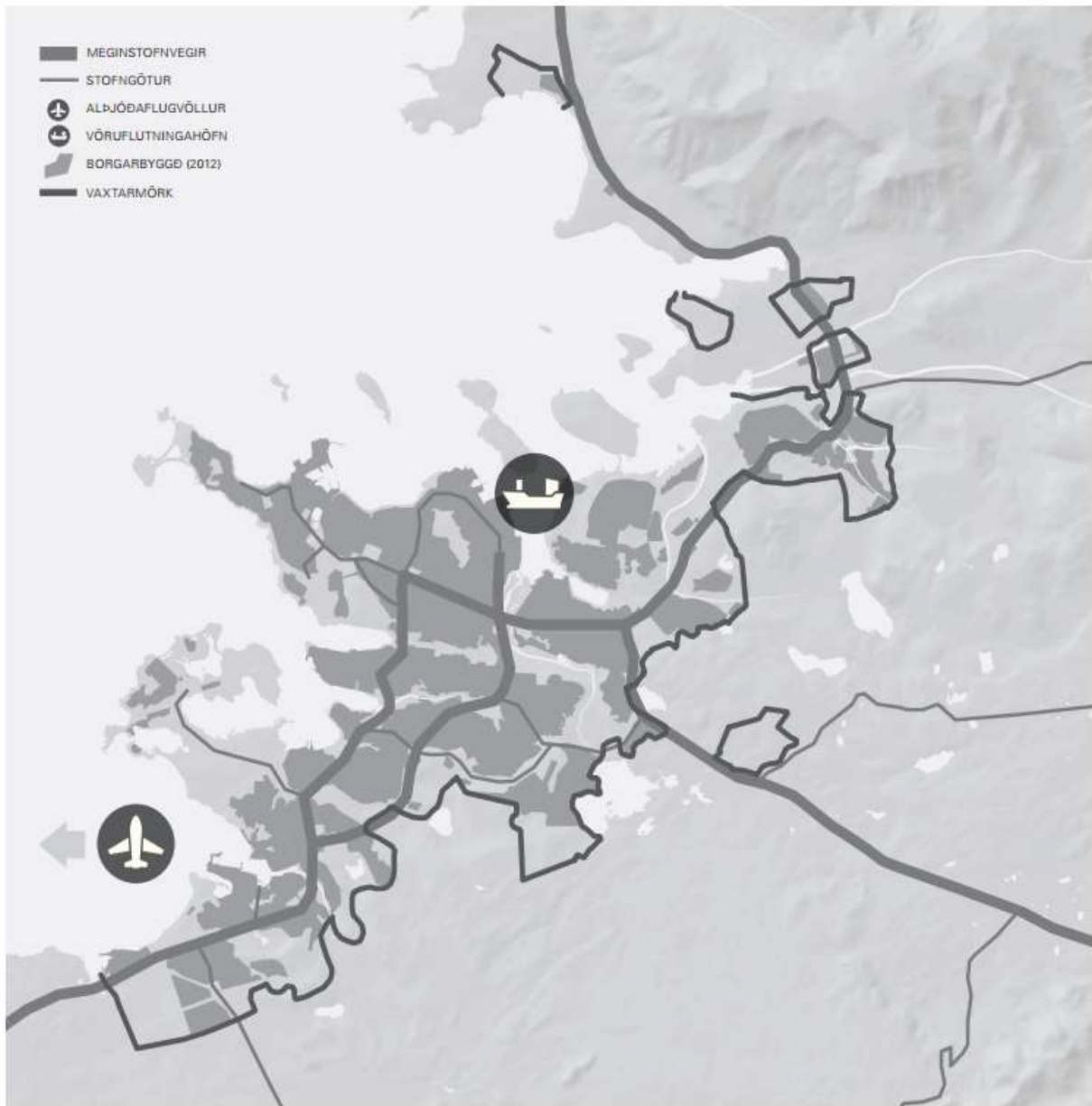
Mynd 2-1. Hluti úr Aðalskipulagi Kópavogs 2012-2024. Kópavogsgöng eru sýnd með brotinni línu í gegnum Kópavogshálsinn.

### 3. Tengsl við aðrar áætlanir

Í svæðisskipulaginu er lagt til að meginstofnvegir tryggji greiða og örugga umferð fólks og vöru en þar kemur fram:

*Stofnvegir á höfuðborgarsvæðinu eiga að mynda heildstætt tveggja laga kerfi. Stofnvegir verða flokkaðir í meginstofnvegi og stofngötur með mismunandi áherslum fyrir hvorn flokk fyrir sig auk þess sem ráðist verður í frekari undirflokkun. Meginstofnvegir tryggja greiða og örugga umferð fólks og vöru í gegnum höfuðborgarsvæðið og að/frá svæðinu með áherslu á alþjóðlegar megingáttir samgöngukerfis landsins. Aðrir stofnvegir, þ.e. stofngötur höfuðborgarsvæðisins, geta þróast með bætta sambúð þéttbýlis og umferðar að leiðarljósi (fylgirit 6). Meginstofnvegur liggur norður suður í gegnum svæðið. Við þennan stofnveg er aðal inn- og útflutningshöfn landsins og aðal inn- og útflutningsflugvöllur landsins. Sá meginstofnvegur samanstendur af Reykjanesbraut frá Sundahöfn og suður úr og Vesturlandsvegi frá Reykjanesbraut og norður úr. Þriðja megingting höfuðborgarsvæðisins við aðliggjandi svæði, Suðurlandsvegur frá Vesturlandsvegi og austur úr, er einnig í fyrsta flokki meginstofnvega. Á þessum meginstofnvegum verður umfram aðra meginstofnvegi og stofngötur hugað sérstaklega að greiðu og öruggu flæði einka- og þungaumferðar. Vesturlandsvegur um sundin (Sundabraut) og tenging Reykjanesbrautar ofan byggðar á sunnanverðu höfuðborgarsvæðinu til að beina fjarumferð framhjá þéttbýli, þ.e. nýjar útfærslur meginstofnvega eins og þeir eru í dag, verða áfram til skoðunar. Sveitarfélögin taka frá rými*

í skipulagsáætlunum fyrir mögulegar tilfærslur þessara meginstofnvega. Gengið verður út frá að Sundabraut verði hluti af norður-suður meginstofnvegi, verði hún byggð á skipulagstímabilinu, en samhliða fari núverandi Vesturlandsvegur norðan Suðurlandsvegur úr flokki meginstofnvega. Sama gildi um mögulega nýja útfærslu Reykjanesbrautar. Annar flokkur meginstofnvega myndi hringtengingu innan höfuðborgarsvæðisins. Sú hringtenging samanstendur af Fjarðarhrauni, Hafnarfjarðarvegi, Kringlumýrarbraut sunnan Miklubrautar og Miklubraut austan Kringlumýrarbrautar.



Mynd 3-1. Kort úr Svæðisskipulagi höfuðborgarsvæðisins sem sýnir þá stofnvegi sem eru í grunnneti samgangna skv. samgönguáætlun 2011-2022 og skiptingu þeirra í meginstofnvegi og stofngötur. Til stofnvega flokkast einnig eftirtaldir vegir sem eru í aðalskipulagsáætlunum sveitarfélaga: Sundabraut og Ofanbyggðarvegur sem meginstofnvegir og Öskjuhlíðagöng sem stofngata.

Breytingin kallar ekki á breytingu á aðalskipulögum nágrennasveitarfélaga en fyrirhugaður gangnamunni við Kringlumýrarbraut er ekki sýndur í Aðalskipulagi Reykjavíkur 2010-2030.

Breytingartillagan kallar á breytingu á deiliskipulagi Lunda sem samþykkt var 14.12.2004 en þar eru göngin sýnd á skipulagsupprætti.



Mynd 3-2. Skipulagsuppráttur af deiliskipulagi Lunda sem sýnir fyrirhuguð Kópavogsgöng.

## 4. Breytingar

### 4.1. Forsendur og markmið

Meginmarkmið breytingarinnar er að gæta samræmis við nýsamþykkt svæðisskipulag en Kópavogsgöng eru ekki þar á meðal sem stofnbraut.

### 4.2. Breytingar

Með breytingunni er gert ráð fyrir að fella út Kópavogsgöng úr aðalskipulaginu en þar eru Kópavogsgöng skilgreind sem stofnvegur. Breytingin mun fjalla um niðurfellingu stofnvegar á milli Reykjanesbrautar og Kringlumýrarbrautar. Svæði undir stofnveg og opið svæði (OP-10) við Dalveg verði breytt í verslunar- og þjónustusvæði. Samkvæmt umferðarspá sem unnin var fyrir Svæðisskipulag Höfuðborgarsvæðisins þá var reiknað með að um Kópavogsgöng færu um 27.000 bílar og því mun niðurfelling þeirra hafa áhrif á nærliggjandi götur eins og Kringlumýrarbraut, Nýbýlaveg og Digranesveg svo dæmi séu tekin. Samkvæmt minnisblaði sem samtök sveitarfélaga á

höfuðborgarsvæðinu lét gera um áhrif Kópavogsganga á samgöngukerfi höfuðborgarsvæðisins þá mun niðurfelling þeirra hafa óveruleg áhrif en áhrifanna gætir fyrst og fremst í næsta nágrenni ganganna. Nánar verður fjallað um áhrif niðurfellingar í greinargerð sem fylgir breytingunni.<sup>1</sup>

## 5. Umhverfisáhrif

Aðalskipulagsbreytingin er ekki háð lögum nr. 105/2006 um umhverfismat áætlana. Hins vegar verður gerð grein fyrir helstu umhverfisáhrifum breytingarinnar skv. 12. gr. skipulagslaganna. Gerð verður ítarlegri grein fyrir umhverfisáhrifum við gerð deiliskipulags fyrir svæðið.

Í umfjöllun um umhverfisáhrif breytingartillögunnar verður einkum horft til eftirfarandi atriðis:

1. Áhrif umferðar vegna niðurfellingar Kópavogsgangna á nærliggjandi hverfi.

## 6. Samráð og kynning

Skipulagslýsing verður send Skipulagsstofnun og öðrum umsagnaraðilum í upphafi verks. Þar með er umsagnaraðilum gefinn kostur á því að leggja fram sjónarmið og ábendingar sem að gagni gætu komið við gerð skipulagsins. Skipulagslýsing verður auglýst í blöðum og til sýnis á skipulags- og byggingardeild Kópavogs að Fannborg 6 og heimasíðunni [www.kopavogur.is](http://www.kopavogur.is).

Helstu umsagnaraðilar eru:

- Skipulagsstofnun.
- Vegagerðin.
- Reykjavíkurborg.
- Garðabær.
- Mosfellsbær.
- Sveitarfélagið Ölfus.
- Samtök sveitarfélaga á höfuðborgarsvæðinu.

## 7. Tímaferill

Eftirfarandi eru drög að tímaferli og er það birt með fyrirvara um hugsanlegar breytingar.

1. Lýsing aðalskipulagsbreytingar afgreidd af skipulagsnefnd og samþykkt í sveitarstjórn. Áætlaður tími: Mars 2016.
2. Lýsing er send til umsagnar Skipulagsstofnunar og annarra umsagnaraðila mars 2016.
3. Lýsing er kynnt almenningi og hagsmunaaðilum. Áætlaður tími: mars 2016.
4. Tillaga að breytingu á aðalskipulagi. Áætlaður tími: apríl-júní 2016.
5. Tillaga kynnt í skipulags- og byggingarnefnd og sveitarstjórn. Áætlaður tími júní-júlí 2016.
6. Lögformlegt auglýsingaferli og umfjöllun. Áætlaður tími: ágúst-september 2016.

Eftir samþykkt sveitarstjórnar á fullunninni tillögu verður hún auglýst í B-deild Stjórnartíðinda til staðfestingar í samræmi við lög.

---

<sup>1</sup> VSÓ Ráðgjöf 2015, minnisblað um Kópavogsgöng.

